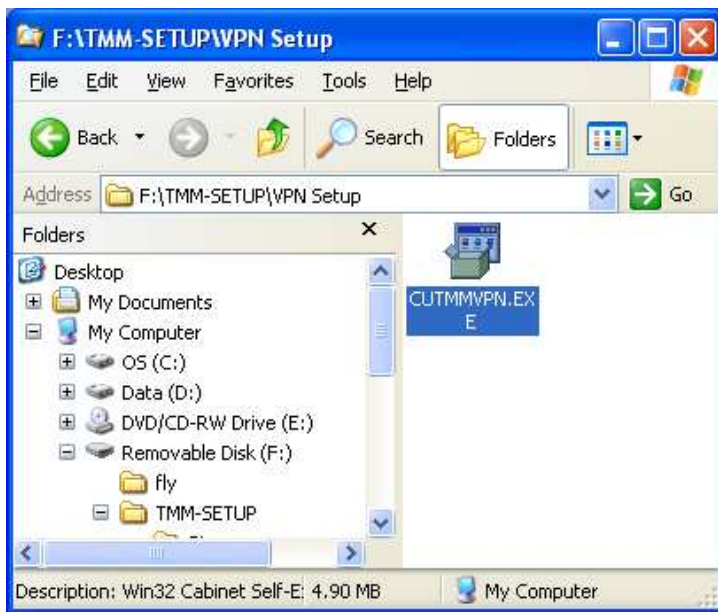


## คู่มือการติดตั้งโปรแกรม Tell me More สำหรับจุฬาลงกรณ์มหาวิทยาลัย

1. ดาวน์โหลดโปรแกรมจาก URL: <http://support.tmm.it.chula.ac.th/tmm-setup.exe> แล้วรันไฟล์ tmm-setup.exe ดังกล่าวโดยระบุตำแหน่งที่ต้องการเก็บไฟล์ติดตั้ง จากนั้นคลิกเลือกที่ปุ่ม Extract เพื่อแตกไฟล์ติดตั้งไปยังตำแหน่งที่ได้ระบุไว้
2. เข้าไปยังตำแหน่งของไฟล์ติดตั้ง VPN Client โดยเข้าไปยังโฟลเดอร์ VPN Setup แล้วรันไฟล์ CUTMMVPN.EXE ซึ่งโปรแกรมตัวนี้ออกแบบมาให้ทำการติดตั้ง VPN Client ให้โดยอัตโนมัติบนเครื่องที่ใช้งานระบบปฏิบัติการวินโดวส์เอ็กซ์พี



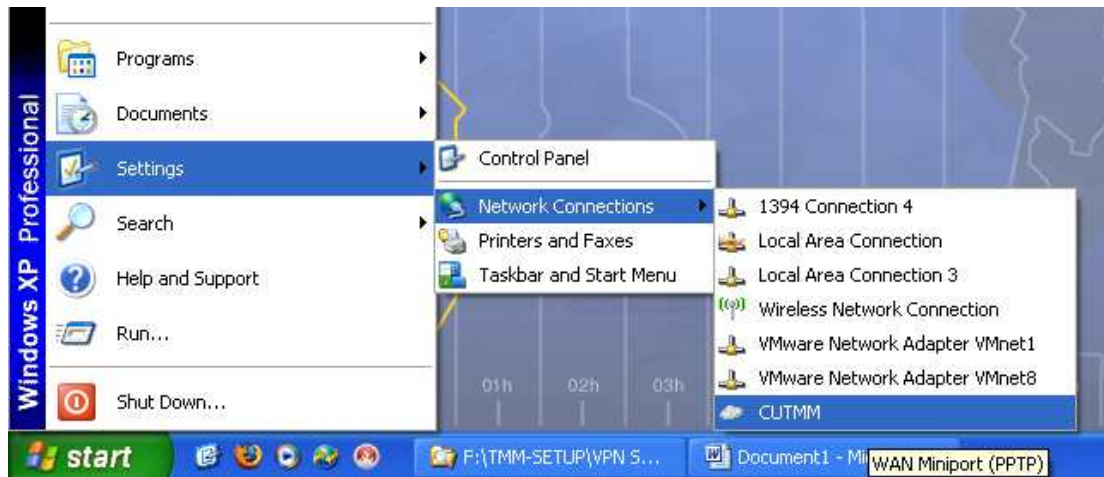
3. จะแสดงกรอบหน้าต่างเพื่อยืนยันการติดตั้ง ให้คลิกเลือกที่ปุ่ม YES



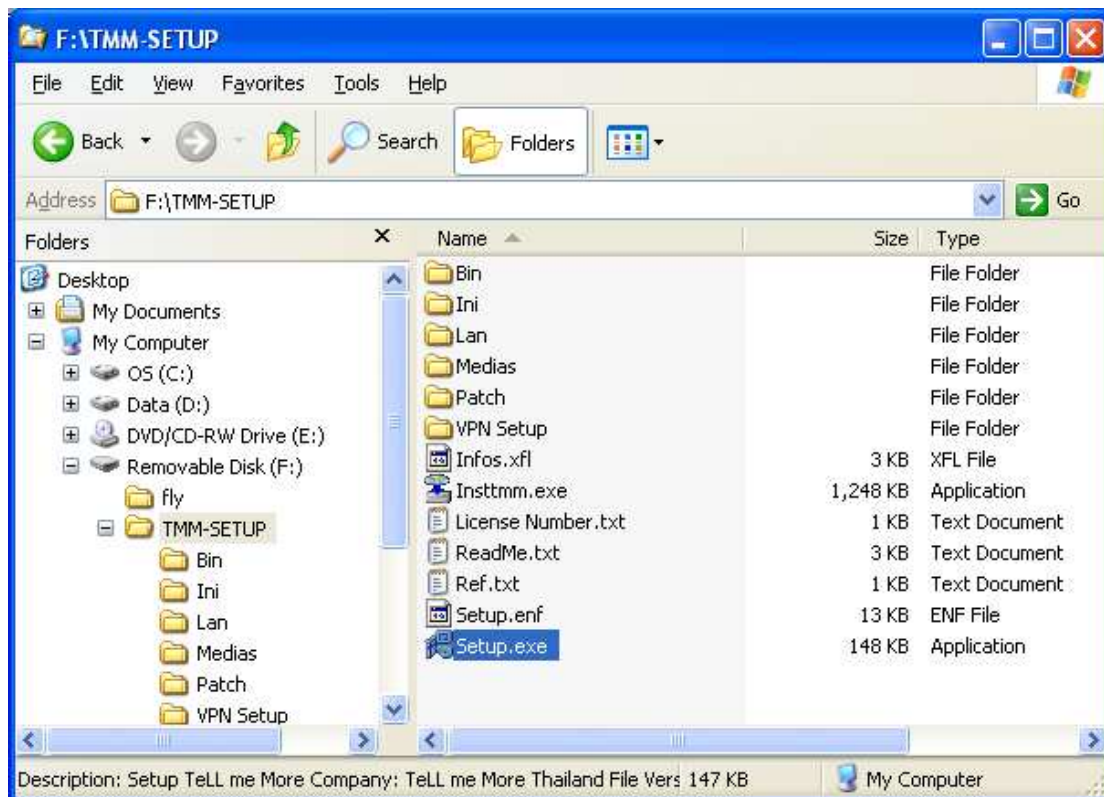
4. รอจนกว่ากระบวนการติดตั้ง VPN Client จะเสร็จสมบูรณ์ดังภาพ แล้วคลิกเลือกปุ่ม OK โดยมีข้อแนะนำว่าในระหว่างทำการติดตั้งไม่ควรทำงานใดๆ กับเครื่องคอมพิวเตอร์ เพราะจะทำให้การติดตั้งไม่สมบูรณ์และเกิดปัญหาได้



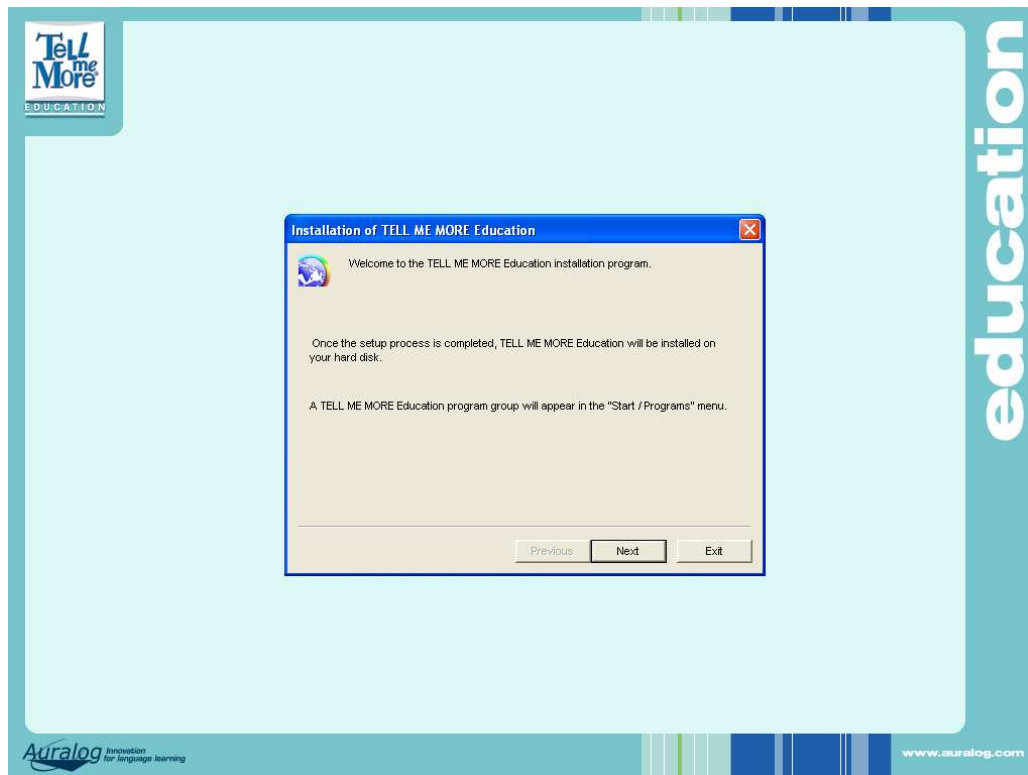
5. ภายหลังจากทำการติดตั้ง VPN Client เสร็จสมบูรณ์แล้ว จะปรากฏ CUTMM Icon ในกรอบ Network Connections แสดงให้เห็นดังภาพ หากตรวจสอบแล้วไม่พบไอคอน CUTMM ดังกล่าวแสดงว่าเครื่องคอมพิวเตอร์ของผู้ใช้งานไม่สามารถติดตั้ง VPN Client โดยอัตโนมัติได้ ซึ่งผู้ใช้งานจะต้องทำการติดตั้ง VPN Client ด้วยตนเองตามคู่มือ “วิธีการติดตั้ง VPN Client ด้วยตนเอง” ซึ่งท่านจะต้องตรวจสอบกระบวนการนี้ให้เรียบร้อยก่อนที่จะทำการติดตั้งในข้อ 6 ต่อไปได้



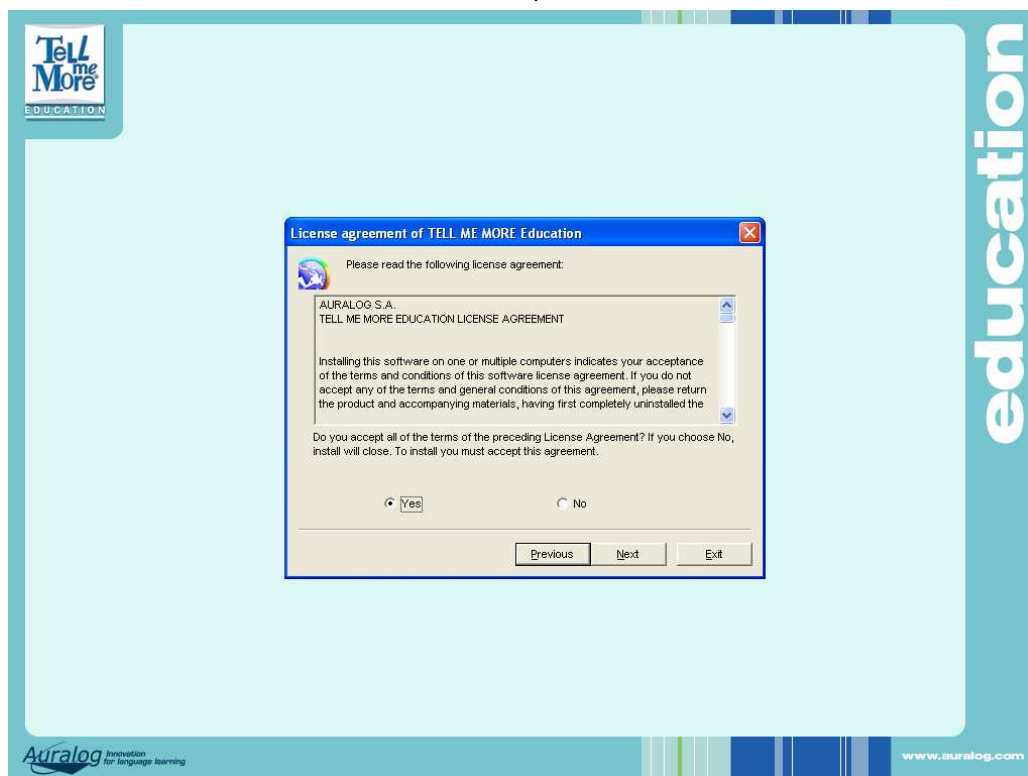
6. ให้ทำการเชื่อมต่อ Internet แล้วรันไฟล์ Setup.exe เพื่อทำการติดตั้ง Tell me More



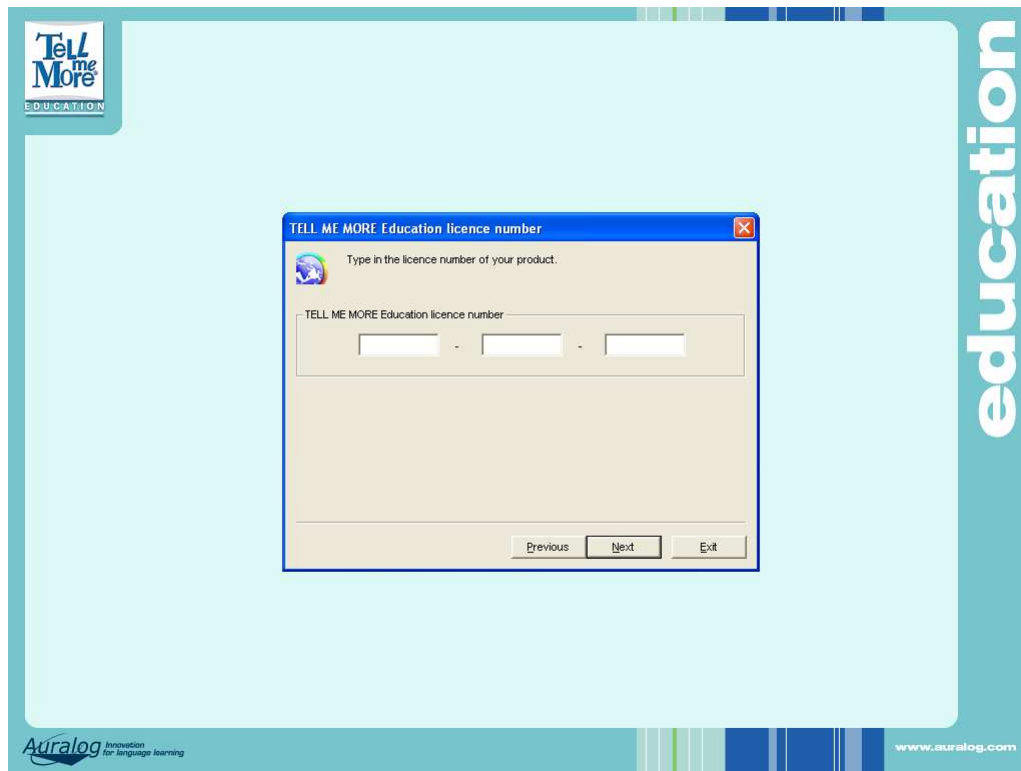
7. หากไม่มีปัญหาในการเชื่อมต่อเครือข่ายอินเทอร์เน็ตก็จะแสดงหน้าจอตั้งภาพ โดยให้ทำการคลิกเลือกที่ปุ่ม Next



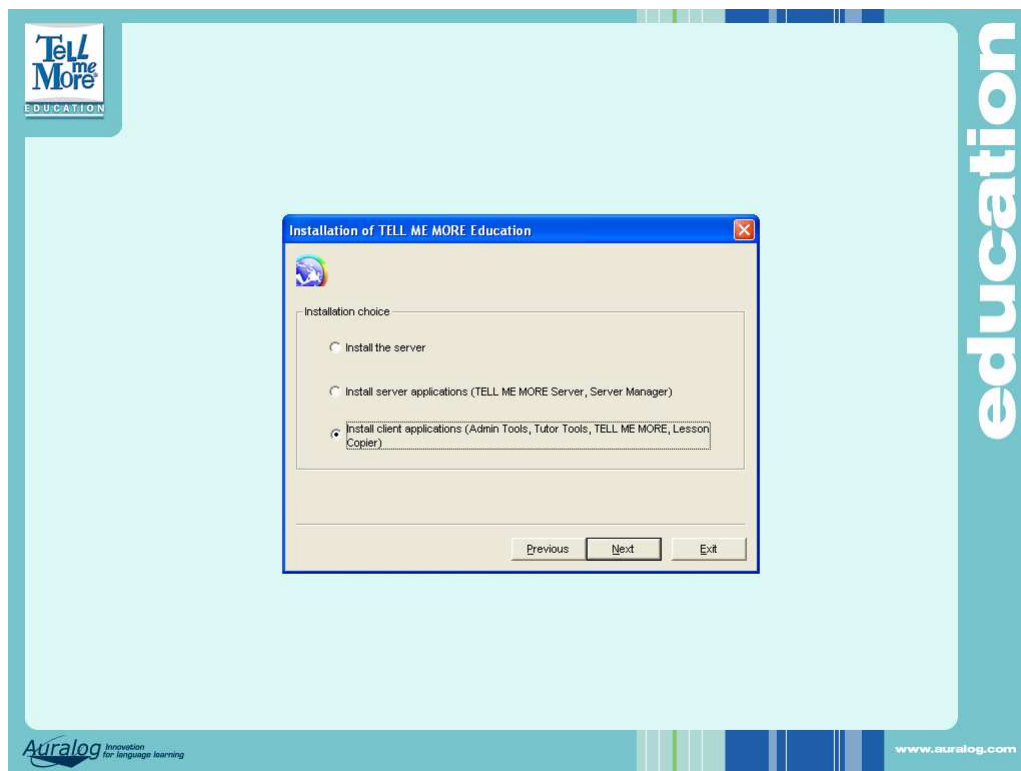
8. เลือก Option Box เป็น Yes แล้วคลิกเลือกปุ่ม Next



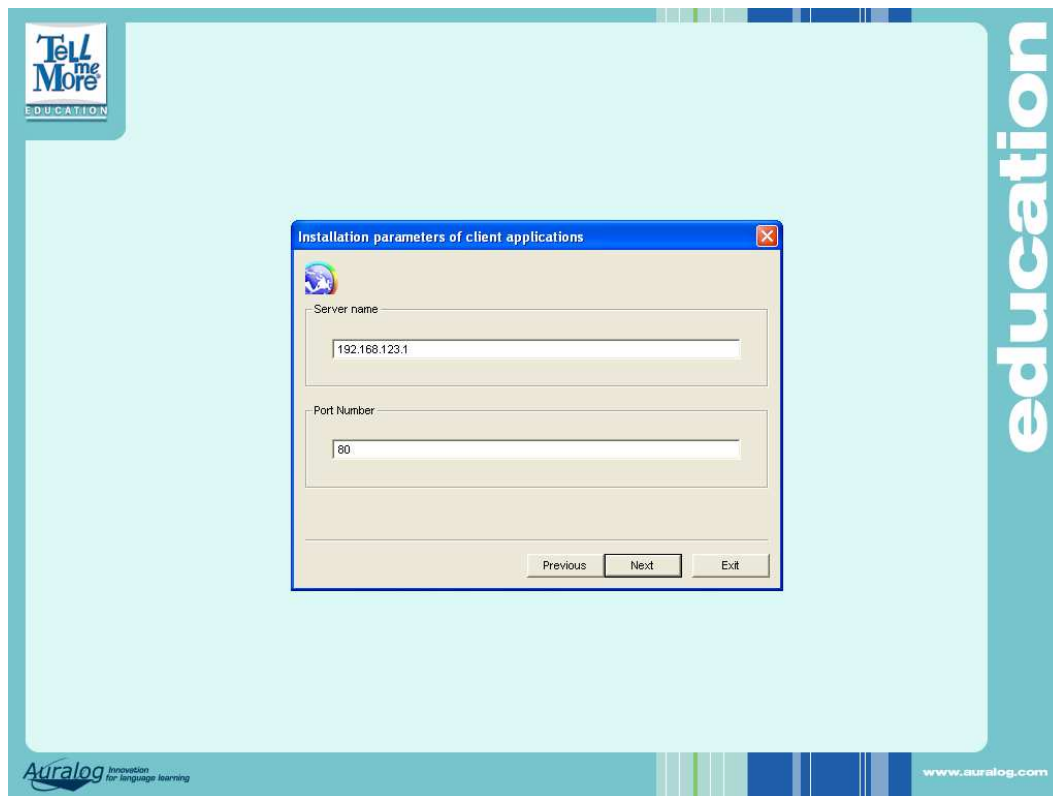
9. ให้ใส่ License Number “P7AAB-0970050255-ICIPZ” หรือ “P7AAB-0969050255-YPYXC” ลงในกรอบข้อความ แล้วคลิกเลือกปุ่ม Next



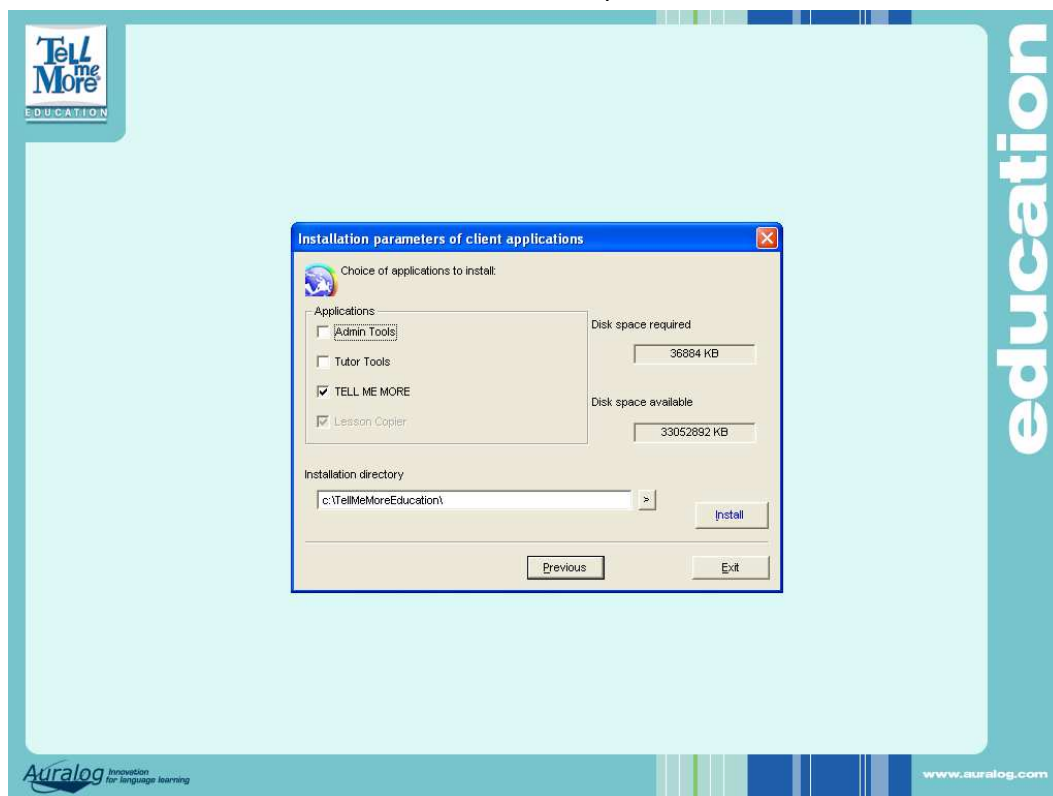
10. เลือก Option Box ด้านสุดท้ายภาพ แล้วคลิกเลือกปุ่ม Next



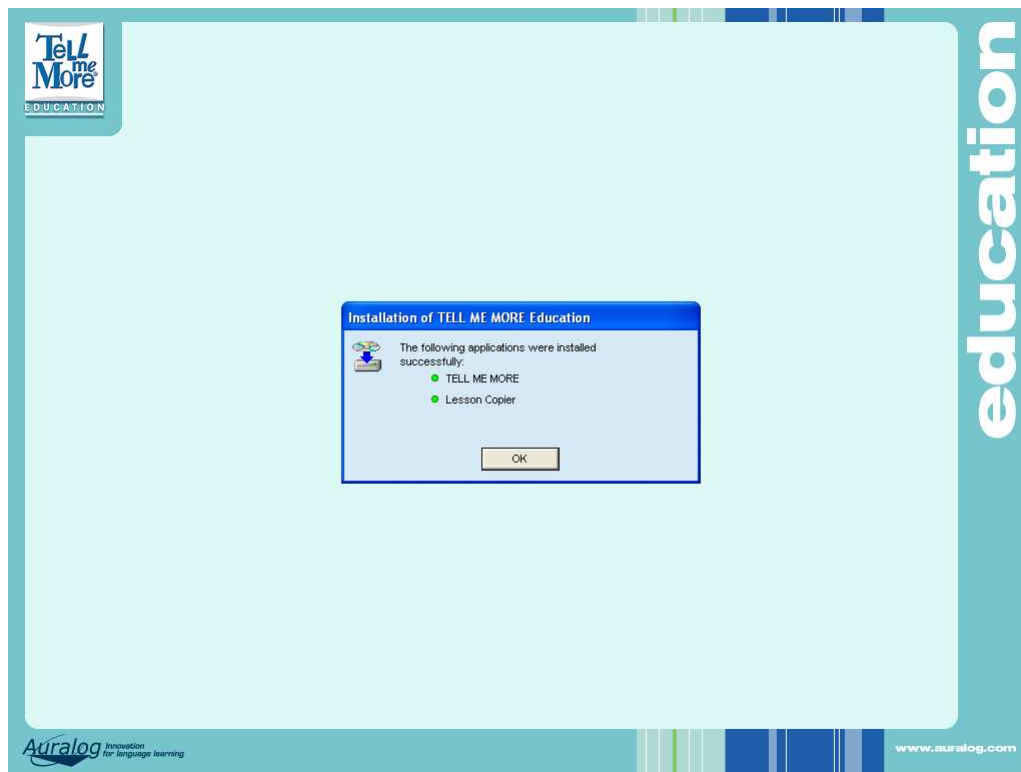
11. ให้ระบุค่า Server Name:192.168.123.1 Port Number:80 แล้วคลิกเลือกปุ่ม Next



12. ทำการเลือก Check Box ดังภาพ แล้วคลิกเลือกที่ปุ่ม Install



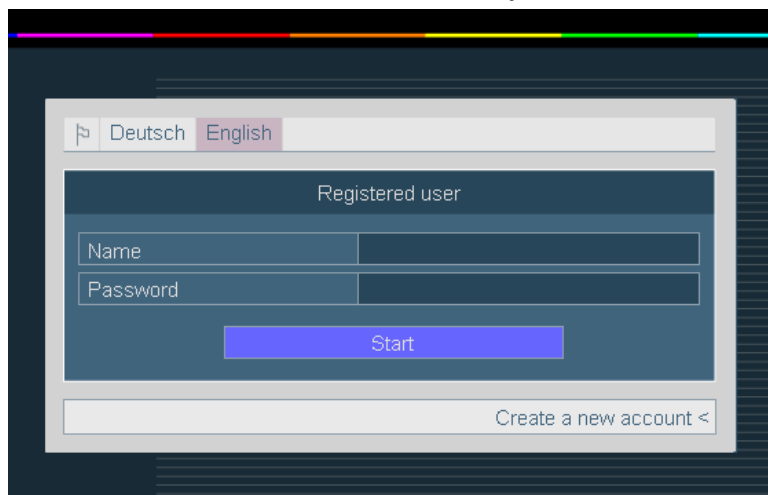
13. รอจนกว่ากระบวนการติดตั้งจะแล้วเสร็จดังภาพ แล้วคลิกเลือกที่ปุ่ม OK



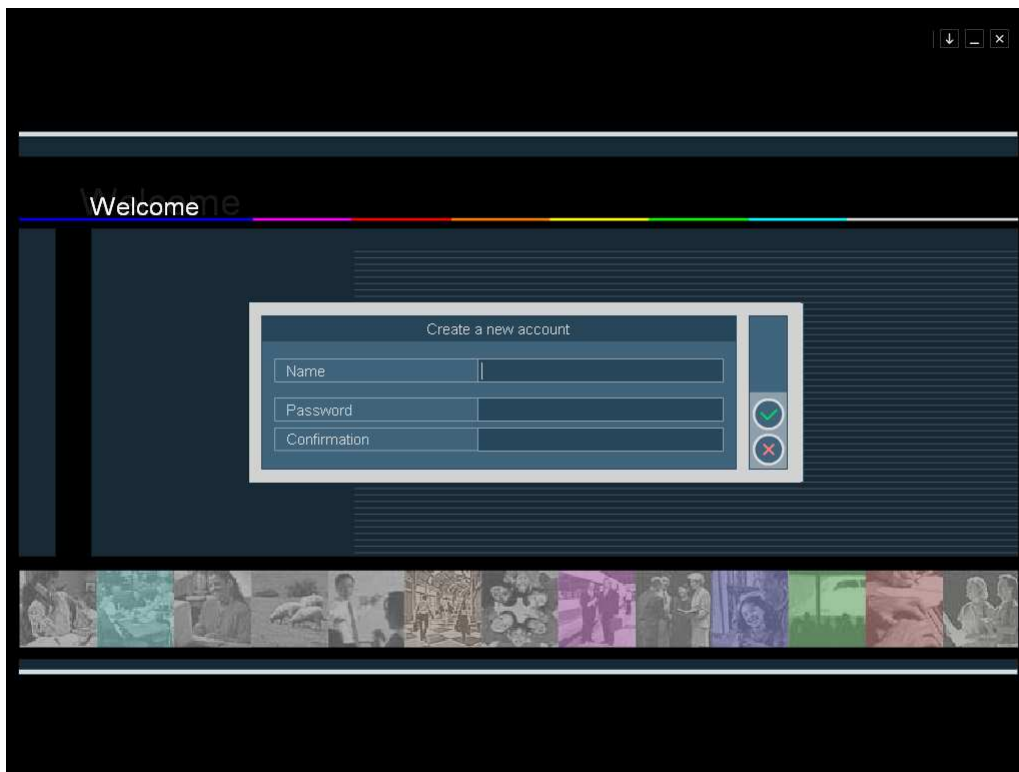
14. จะปรากฏ Icon ดังภาพ ที่หน้าจอ Desktop ให้ ดับเบิลคลิกเมาส์ปุ่มซ้ายบนตัว Icon เพื่อทำการรัน โปรแกรม



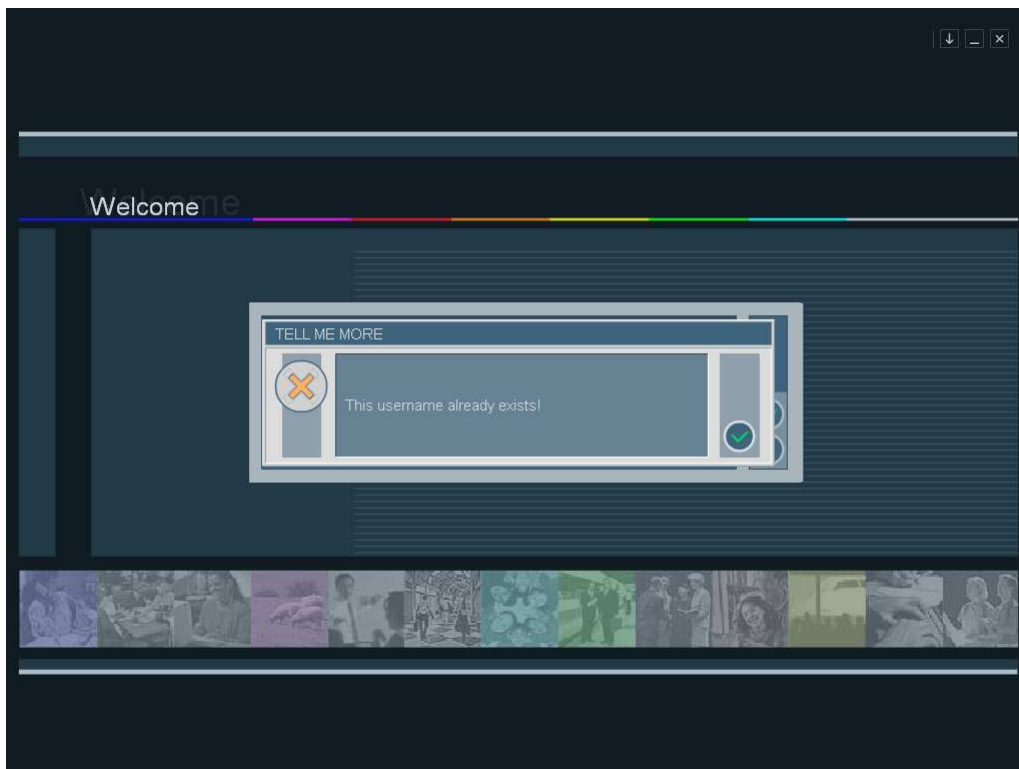
15. หลังจากรัน โปรแกรม จะแสดงหน้าจอ ดังภาพ หากท่านเป็นผู้ใช้ใหม่ที่ยังไม่มีบัญชีรายชื่อผู้ใช้ในระบบ ท่านสามารถสร้างบัญชีรายชื่อผู้ใช้เองได้โดยทำการคลิกเลือก Create a new account



16. ให้ป้อนชื่อผู้ใช้และรหัสผ่านที่ท่านต้องการลงในกรอบข้อความ แล้วคลิกเลือกที่เครื่องหมายถูก



17. หากบัญชีรายชื่อที่ท่านป้อนมีอยู่แล้วในระบบ จะแสดงหน้าจอผิดพลาดดังภาพ



18. เมื่อทำการล็อกอินได้สำเร็จ จะแสดงหน้าจอดังภาพ ให้ทำการเลือกบทเรียนที่ต้องการแล้วคลิกเครื่องหมายถูก เพื่อเริ่มใช้งาน

