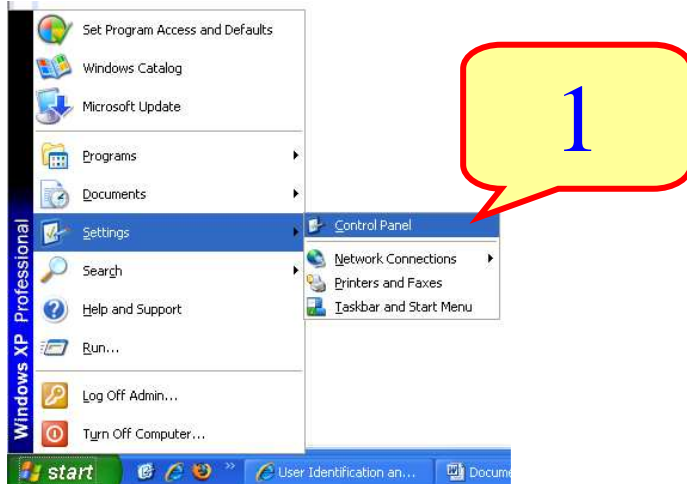
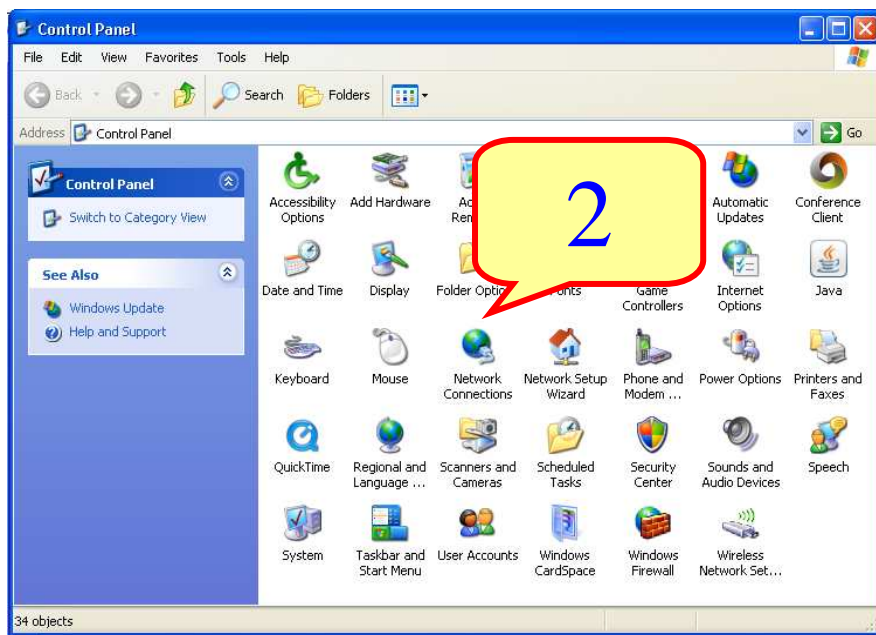


วิธีการติดตั้ง CUTMM VPN Client ด้วยตนเอง

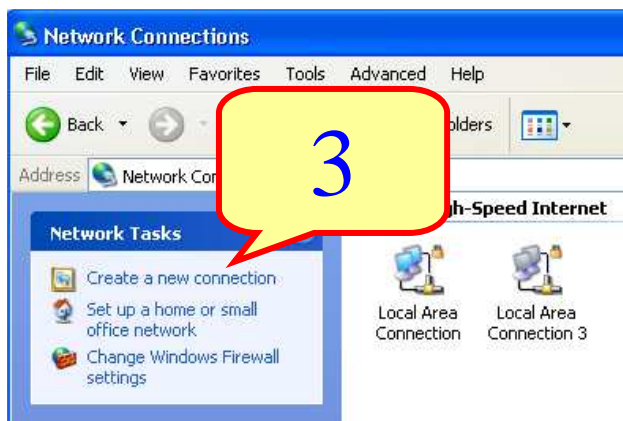
1. กดปุ่ม Start → Settings → Control Panel



2. ดับเบิลคลิกที่ไอคอน “Network Connections”



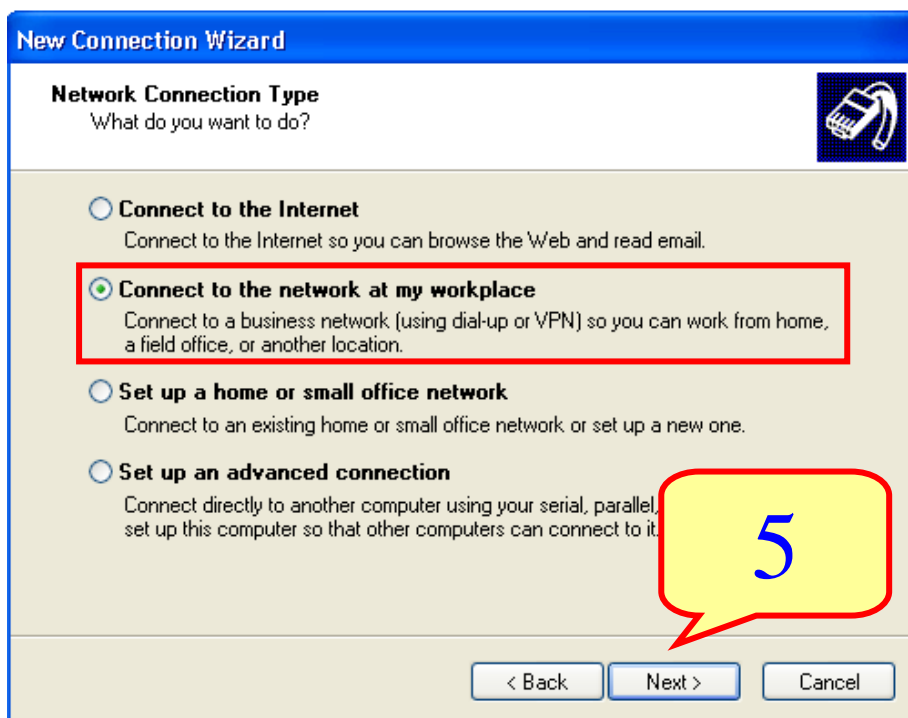
3. คลิกเลือก “Create a new connections”



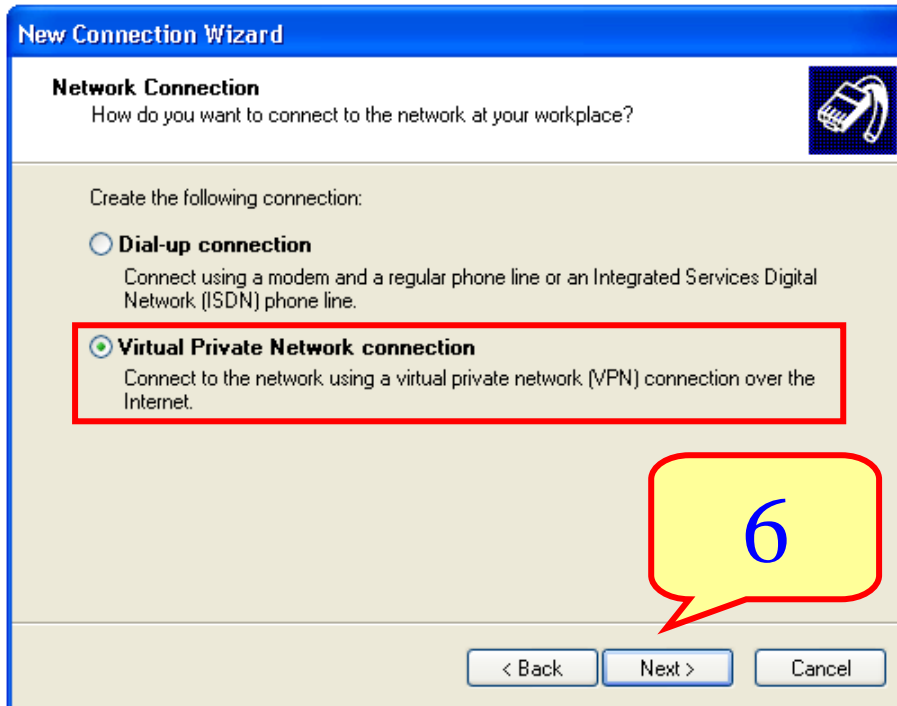
4. คลิกเลือกปุ่ม “Next”



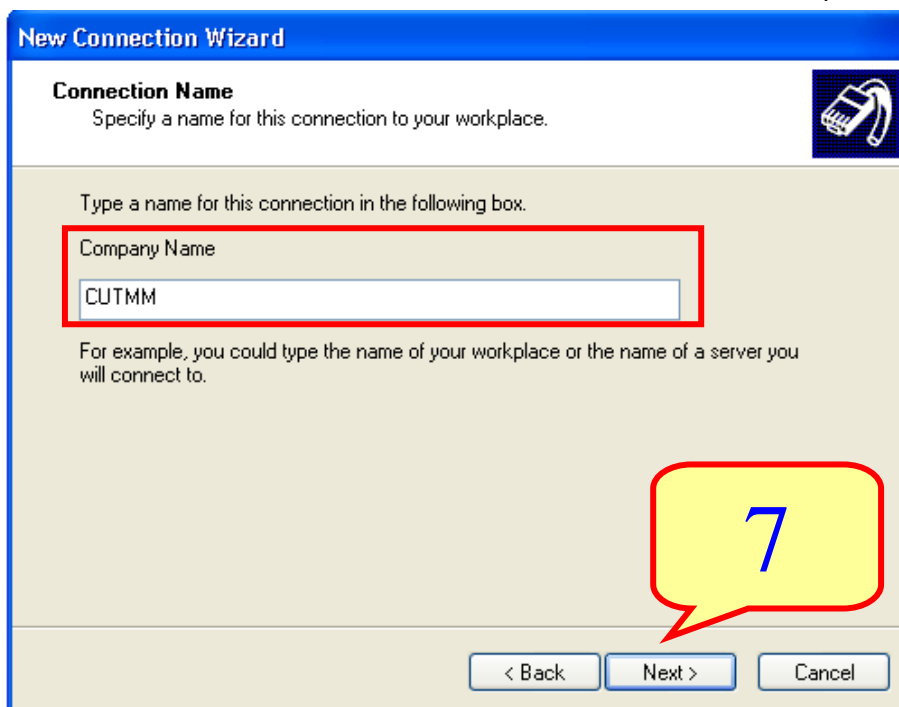
5. ปรับเปลี่ยน Network Connection Type ไปเป็น “Connect to the network at my workplace” แล้วคลิกเลือกที่ปุ่ม “Next”



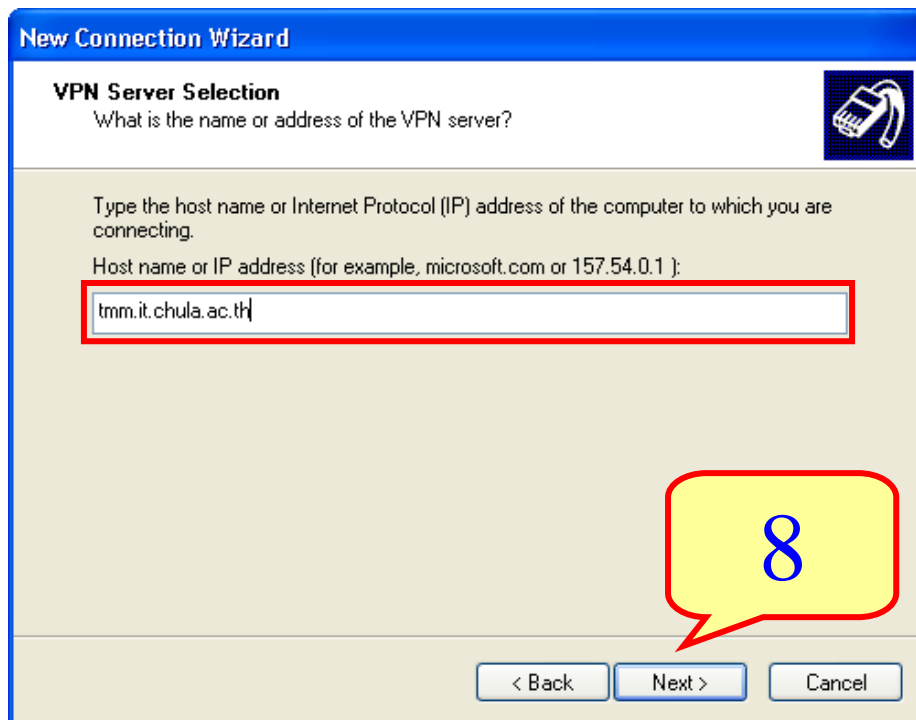
6. เปลี่ยน Network Connection ไปเป็นแบบ “Virtual Private Network Connection” แล้วคลิกเลือกที่ปุ่ม “Next”



7. ในกรอบข้อความ Company Name ให้พิมพ์ “CUTMM” แล้วคลิกเลือกที่ปุ่ม “Next”



8. พิมพ์ “tmm.it.chula.ac.th” ลงในกล่องข้อความแล้วคลิกเลือกปุ่ม “Next”



9. คลิกเลือกปุ่ม “Finish”



10. คลิกเลือกปุ่ม “Cancel”

