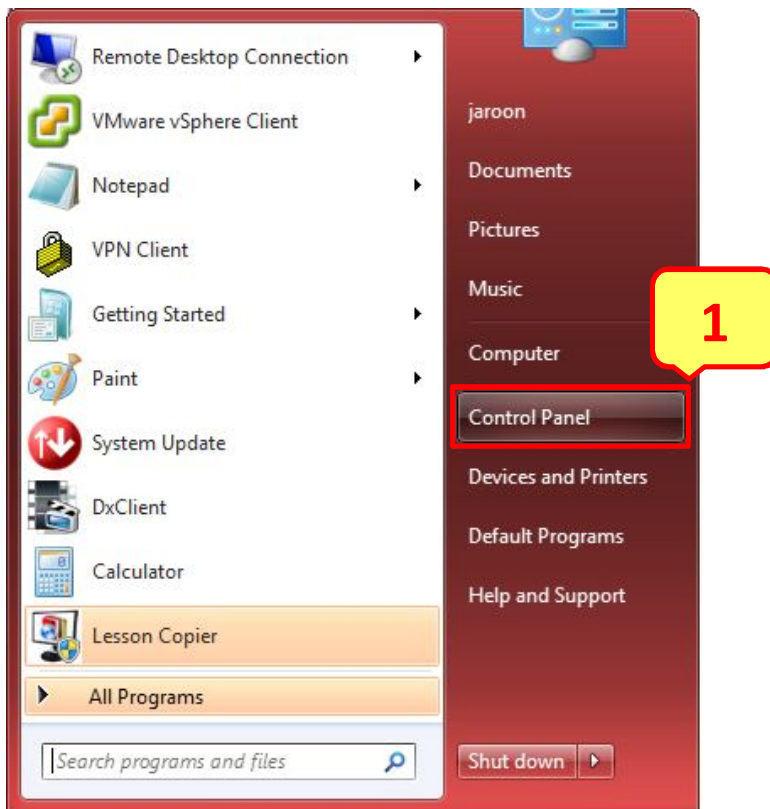
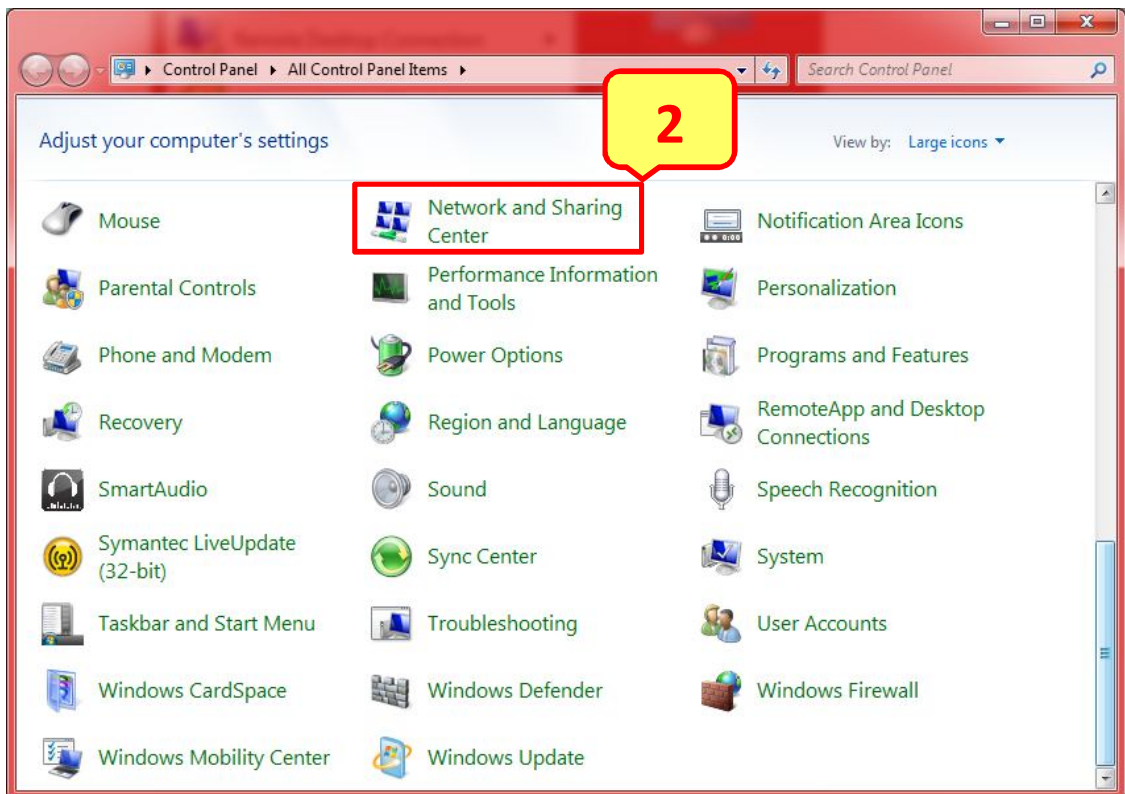


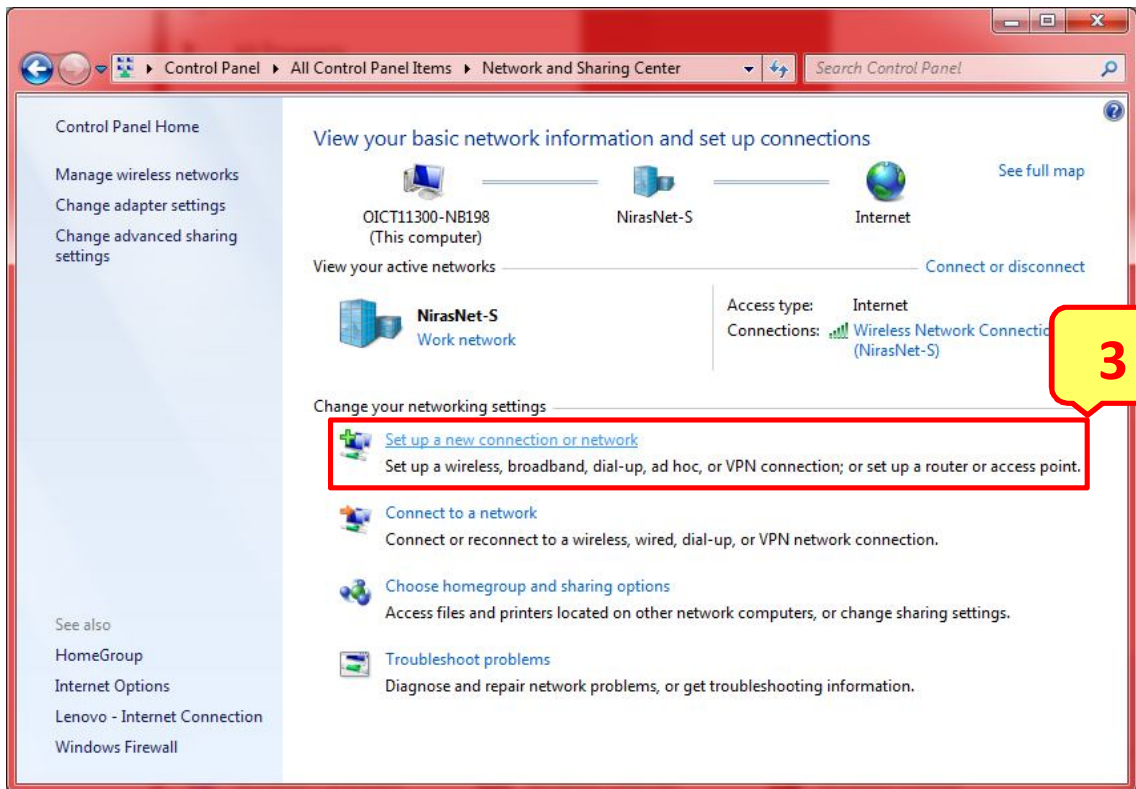
1. ทำการตั้งค่า VPN โดยเข้าไปยัง Control Panel



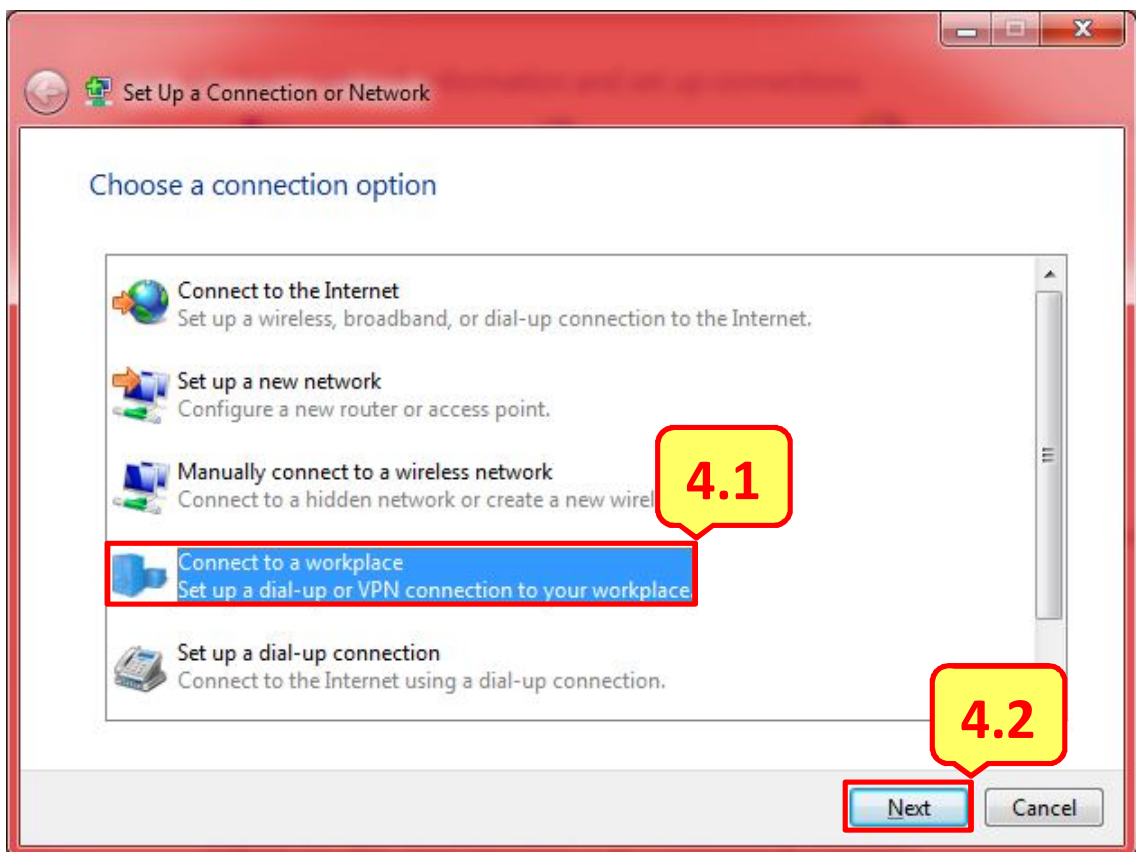
2. คลิก Network and Sharing Center



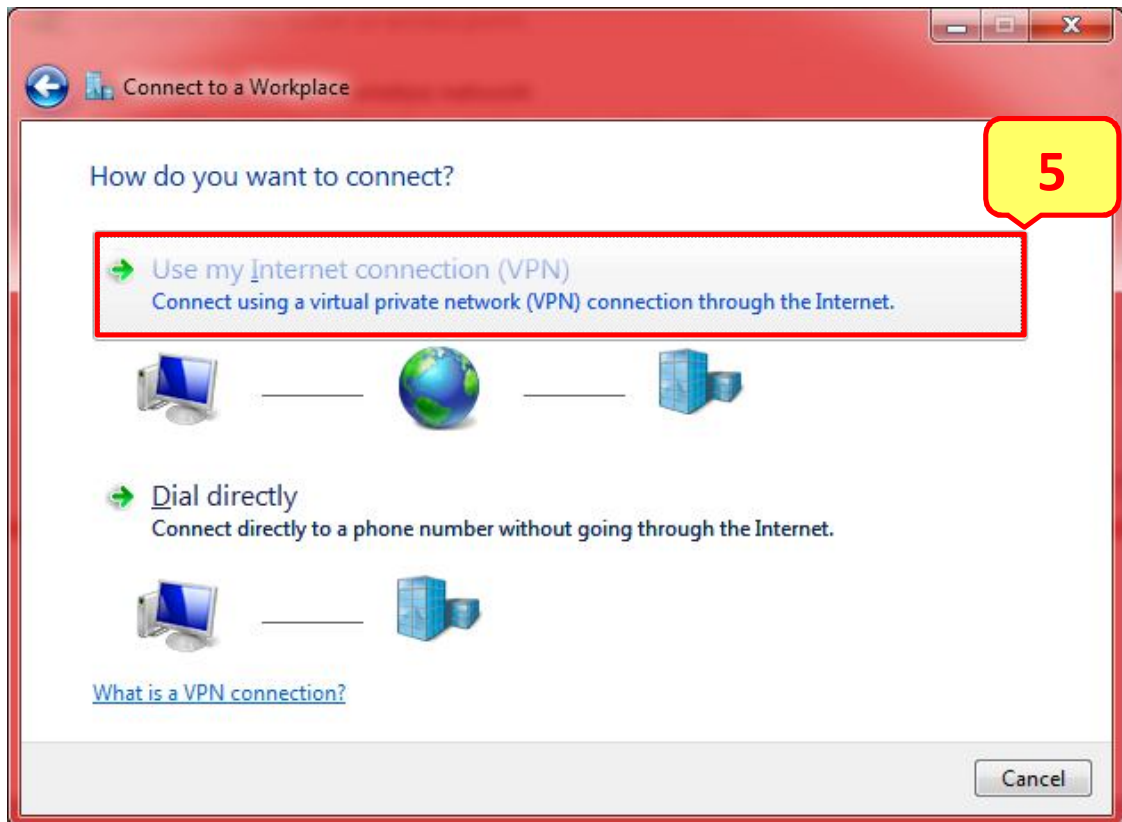
3. คลิก Set up a new connection or network



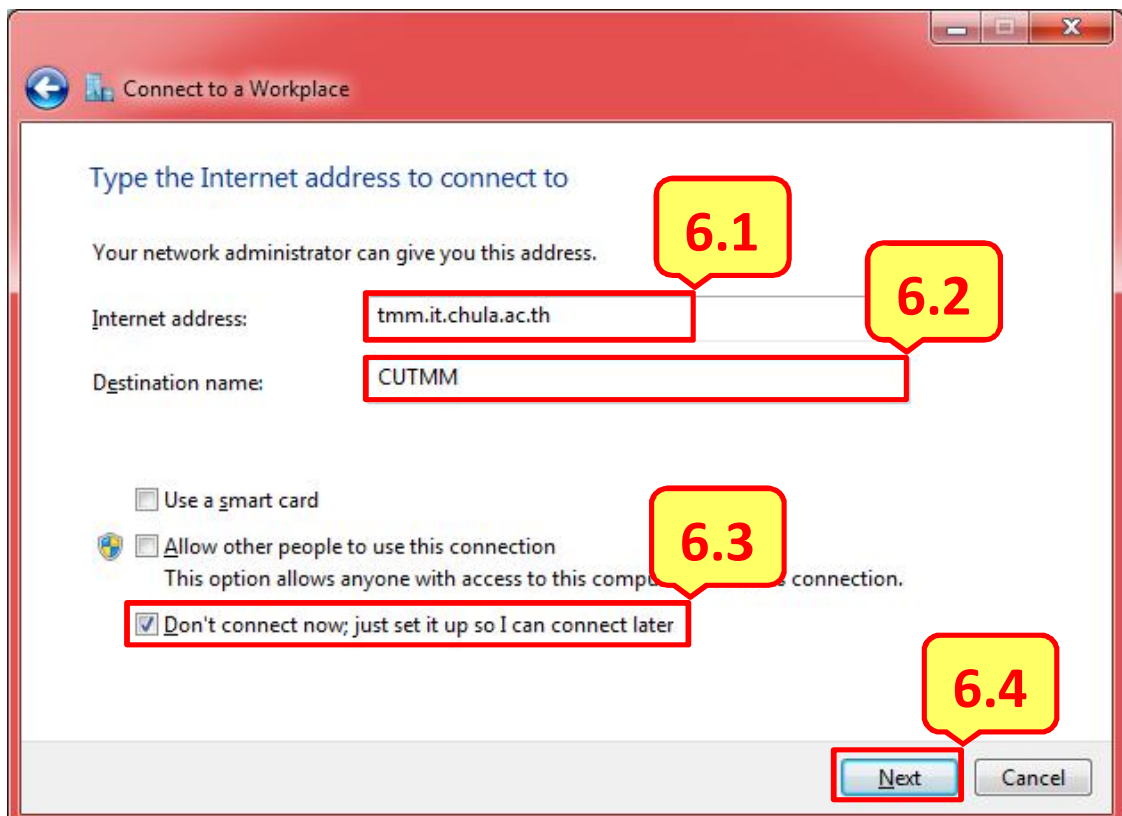
4. คลิกเลือก Connect to a workplace แล้วคลิกปุ่ม Next



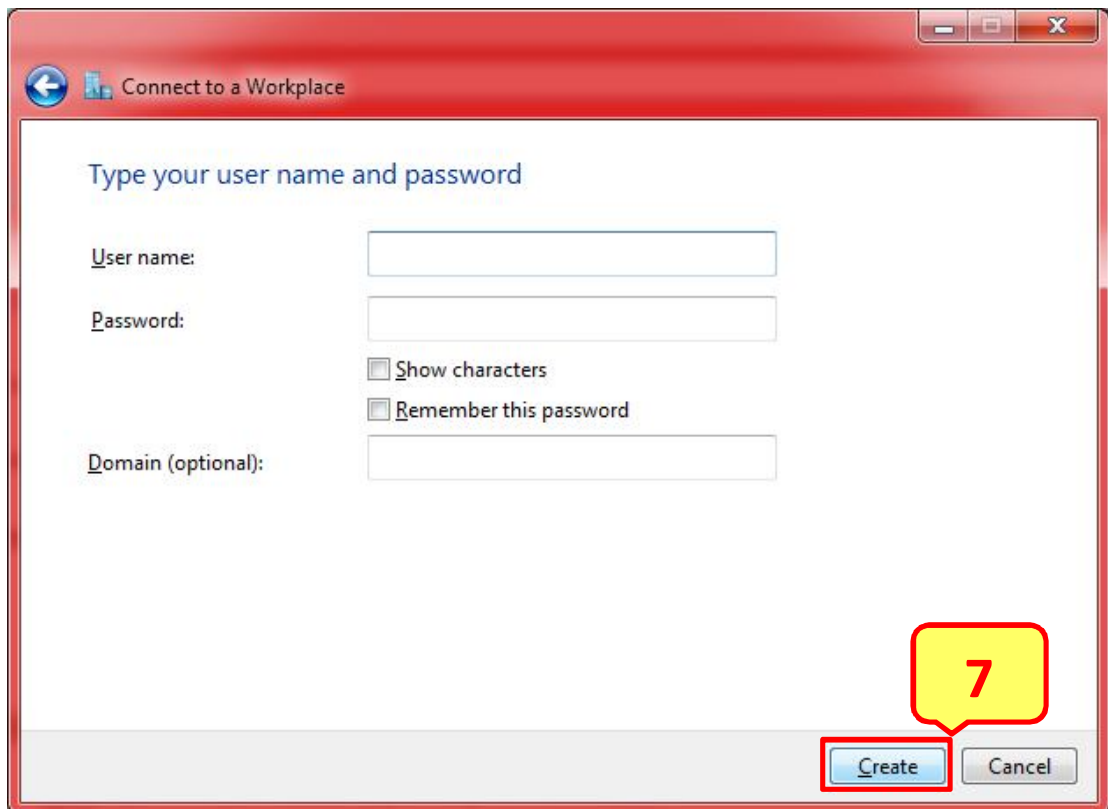
5. คลิก Use my Internet connection (VPN)



6. ในกล่องข้อความ Internet address พิมพ์ “tmm.it.chula.ac.th” ส่วน Destination name พิมพ์ “CUTMM” พร้อมทั้งคลิกเลือก “Don’t connect now; just set it up so I can connect later” แล้วคลิกปุ่ม Next



7. คลิกปุ่ม Create



8. คลิกปุ่ม Close เป็นการสิ้นสุดกระบวนการตั้งค่า VPN

