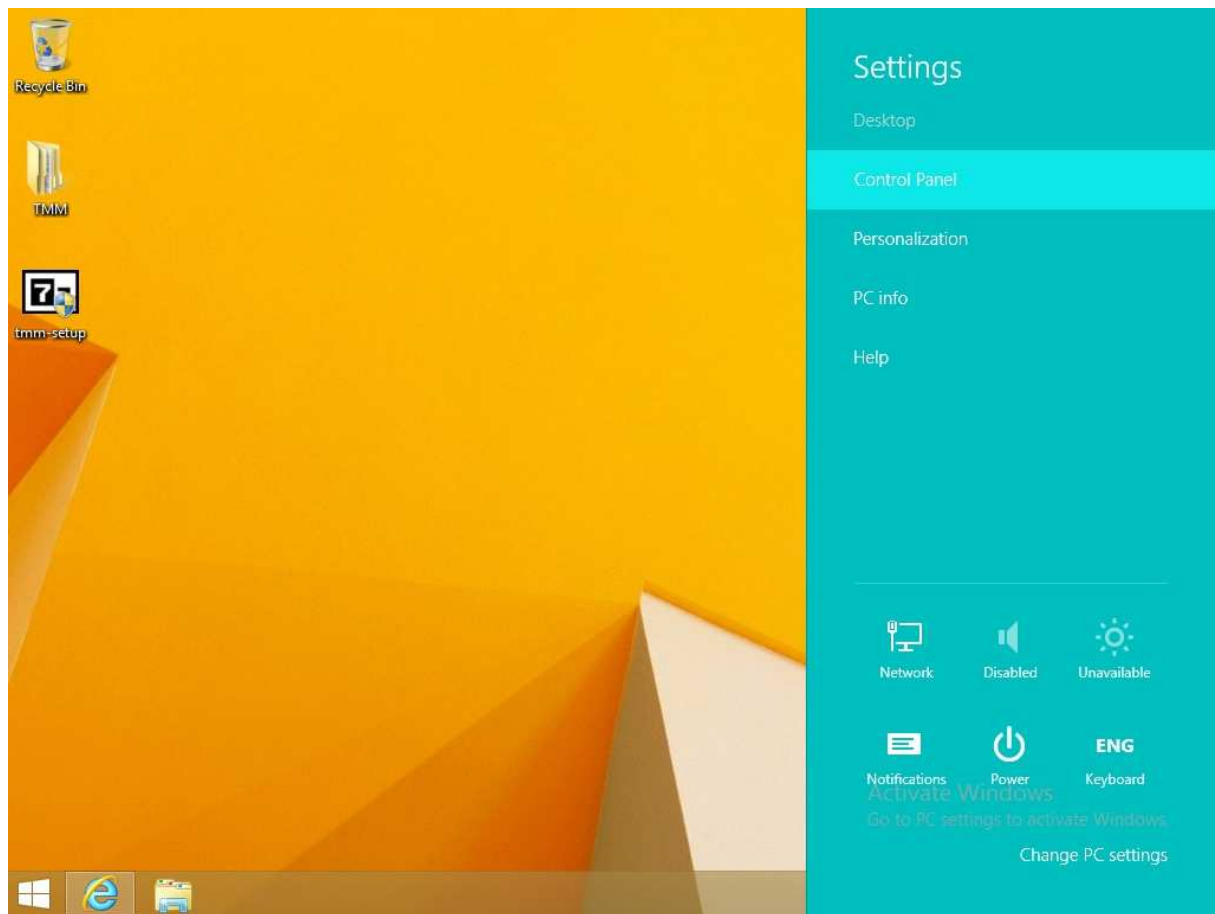


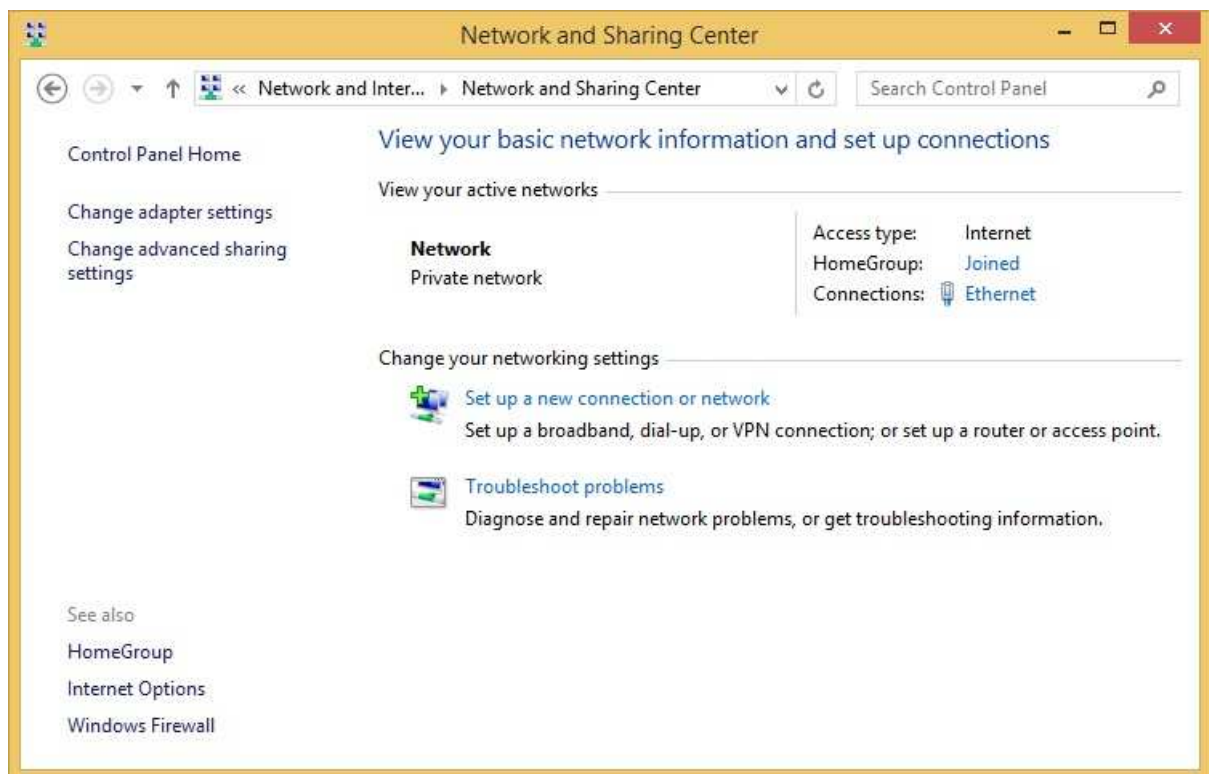
1. ทำการตั้งค่า VPN โดยเข้าไปยัง Control Panel



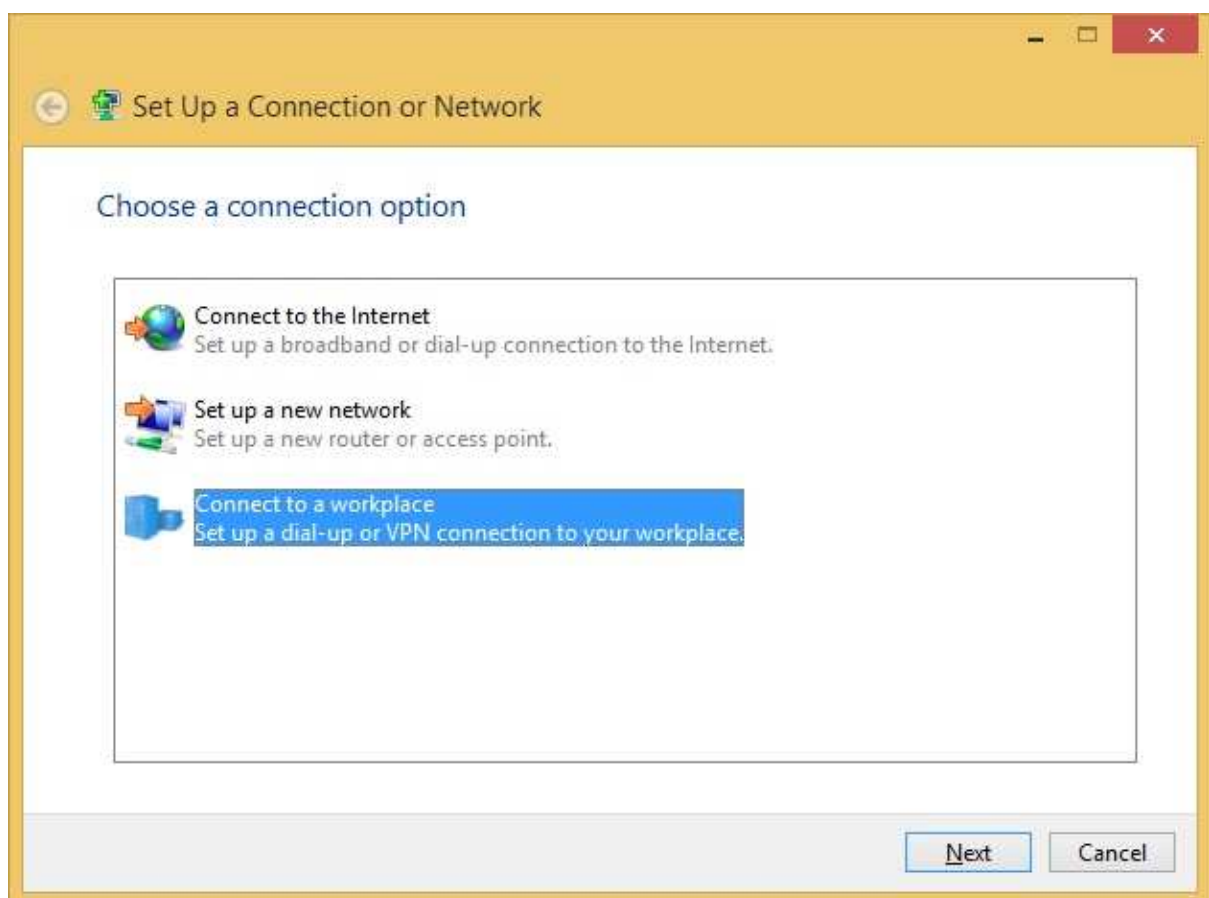
2. คลิก View network status and tasks



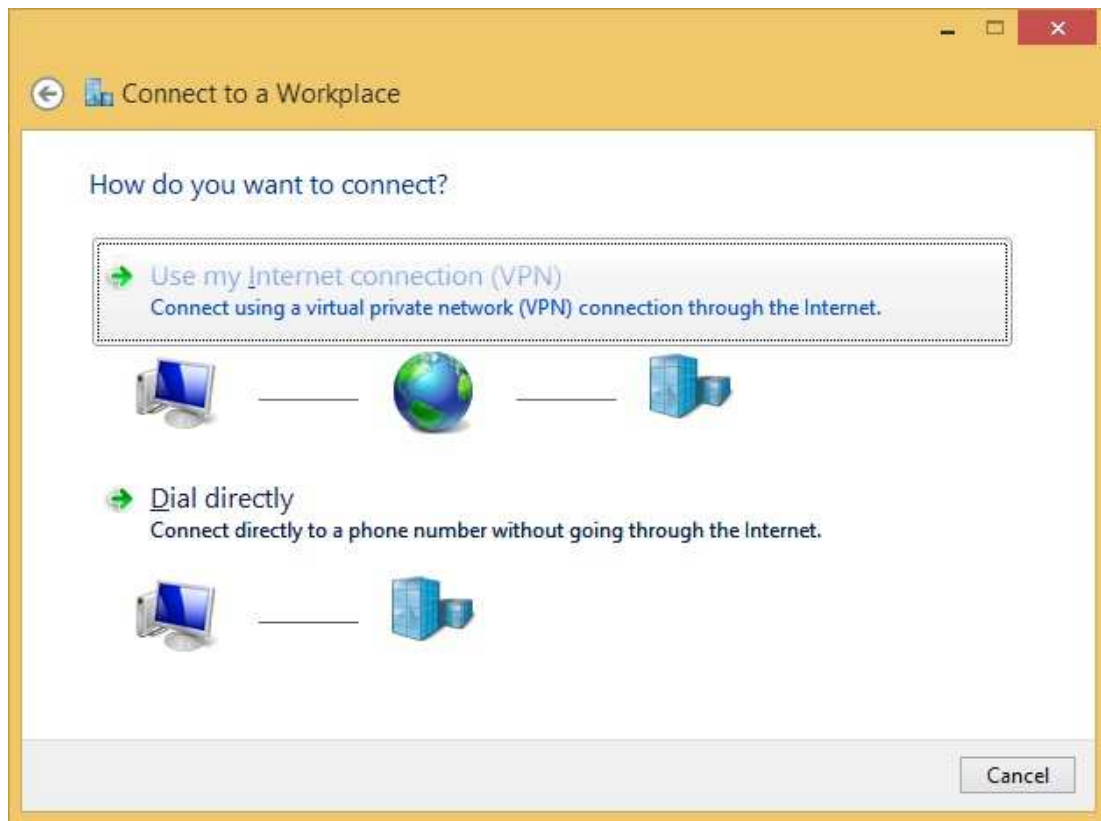
3. คลิก Set up a new connection or network



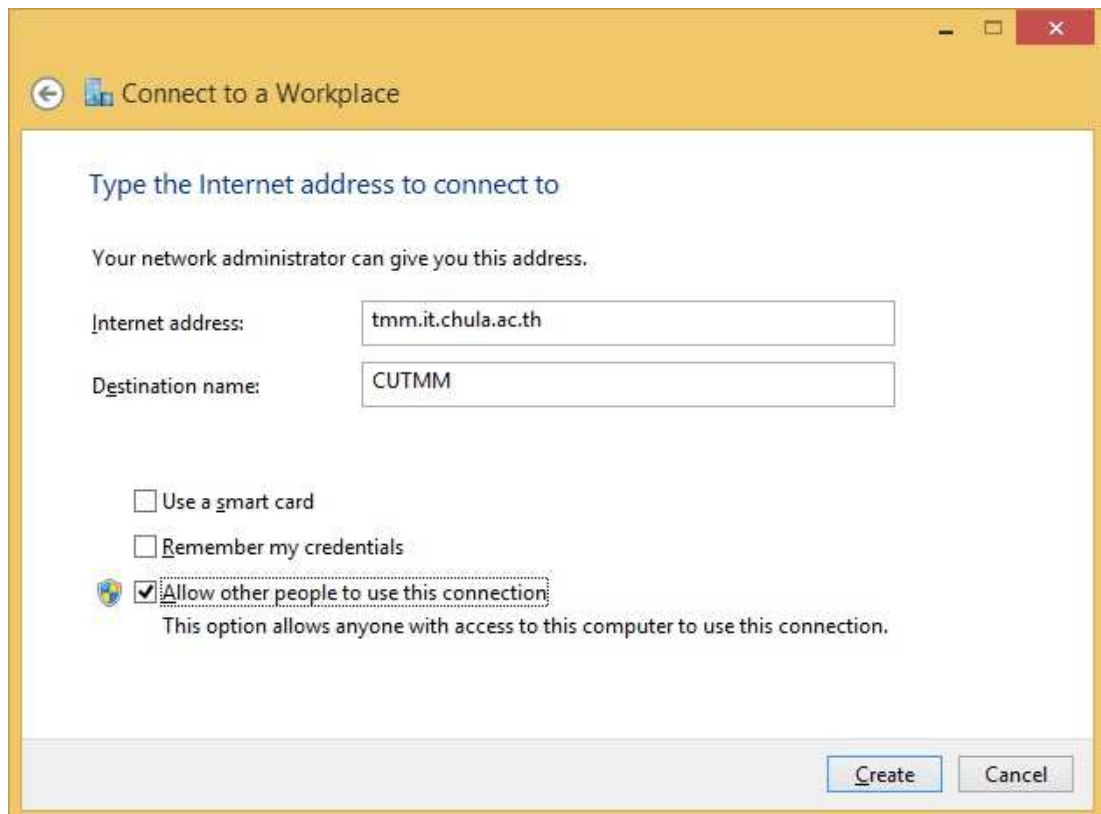
4. คลิกเลือก Connect to a workplace แล้วคลิกปุ่ม Next



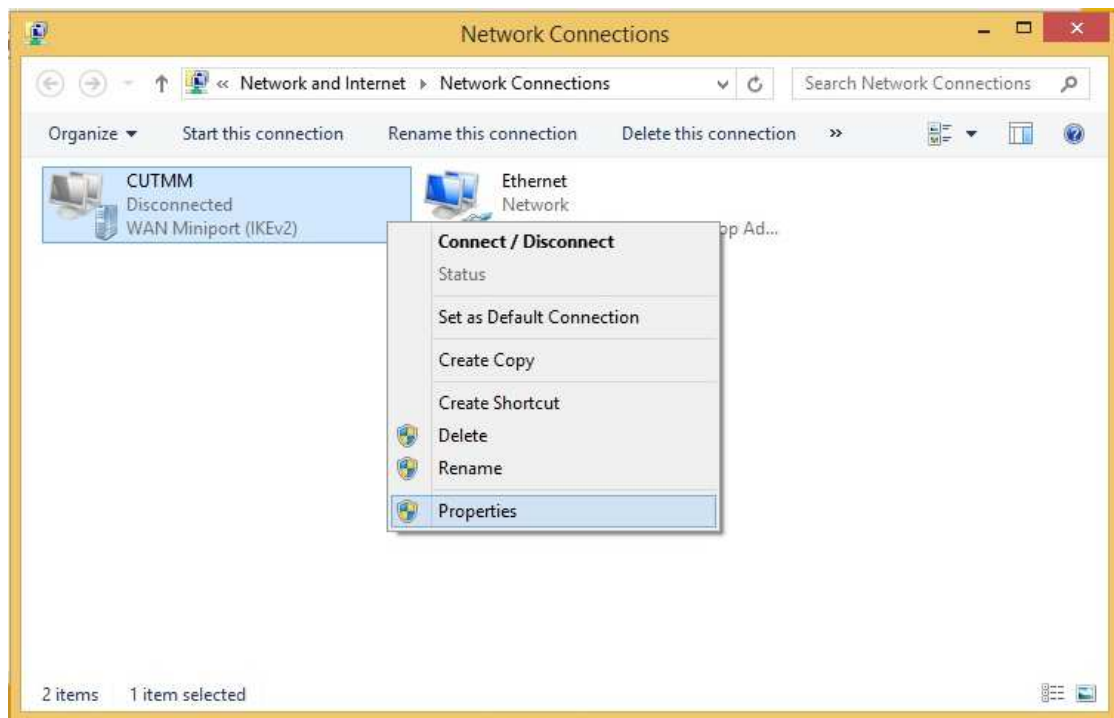
5. คลิก Use my Internet connection (VPN)



6. ในกล่องข้อความ Internet address พิมพ์ “tmm.it.chula.ac.th” ส่วน Destination name พิมพ์ “CUTMM” พร้อมทั้งคลิกเลือก “Allow other people to use this connection” แล้วคลิกปุ่ม Create



7. ทำการปรับตั้งค่าในส่วนของ CUTMM โดยการคลิกเมาส์ปุ่มขวาแล้วเลือก Properties



8. ใน Tap Security ให้ทำการคลิกเลือก”Microsoft CHAP Version 2(MS-CHAP v2)” แล้วกดปุ่ม OK

