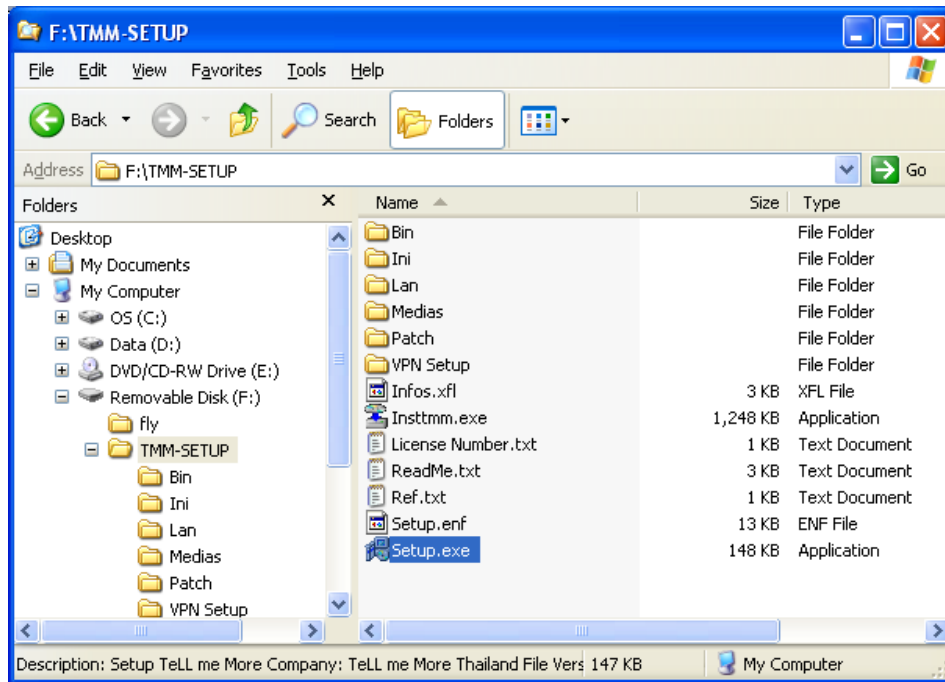
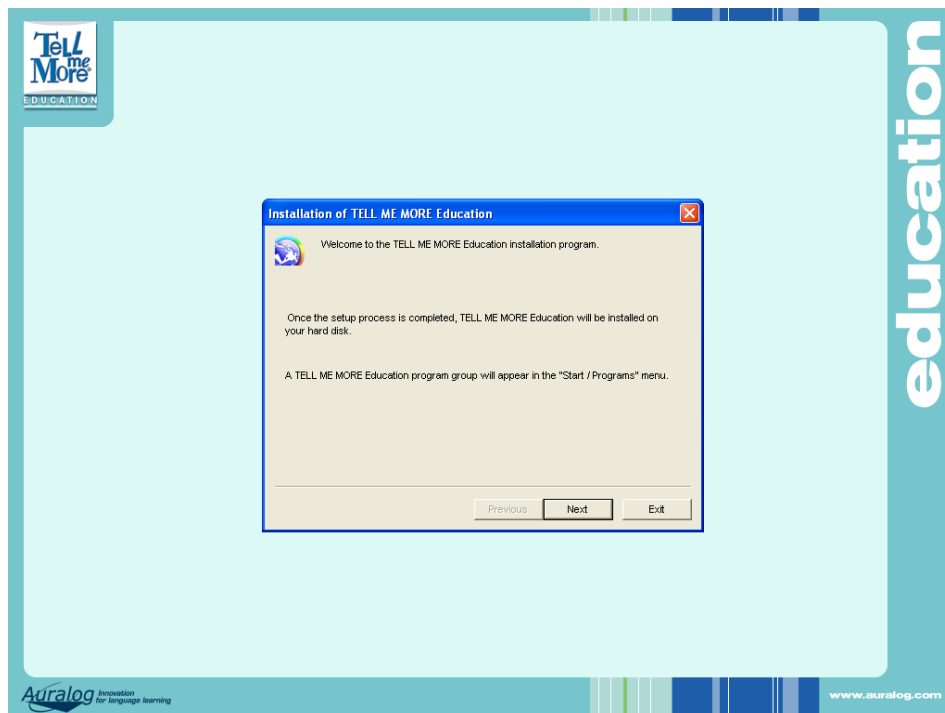


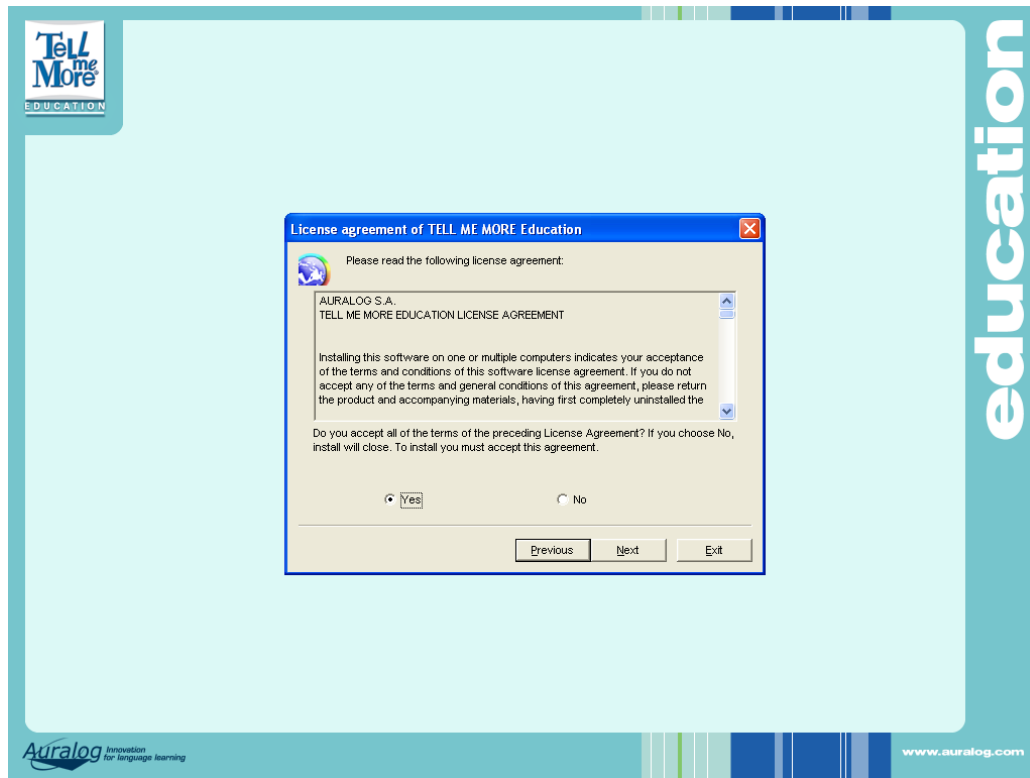
1. ทำการตั้งค่า VPN ตามคู่มือ วิธีการตั้งค่า CUTMM VPN Client ด้วยตนเอง สำหรับ Windows 7 ตาม URL: <http://www.it.chula.ac.th/sites/default/files/doc/tmmVPN7.pdf>
2. ดาวน์โหลดโปรแกรมที่ URL: <http://www.it.chula.ac.th/sites/default/files/file/tmm-setup.exe> แล้วรันไฟล์ tmm-setup.exe จากนั้นให้ระบุตำแหน่งที่ต้องการเก็บไฟล์ติดตั้ง แล้วคลิกเลือกที่ปุ่ม Extract เพื่อขยายไฟล์ติดตั้งไปยังตำแหน่งที่ได้ระบุไว้
3. ให้ทำการเชื่อมต่อ Internet แล้วรันไฟล์ Setup.exe เพื่อทำการติดตั้ง Tell me More



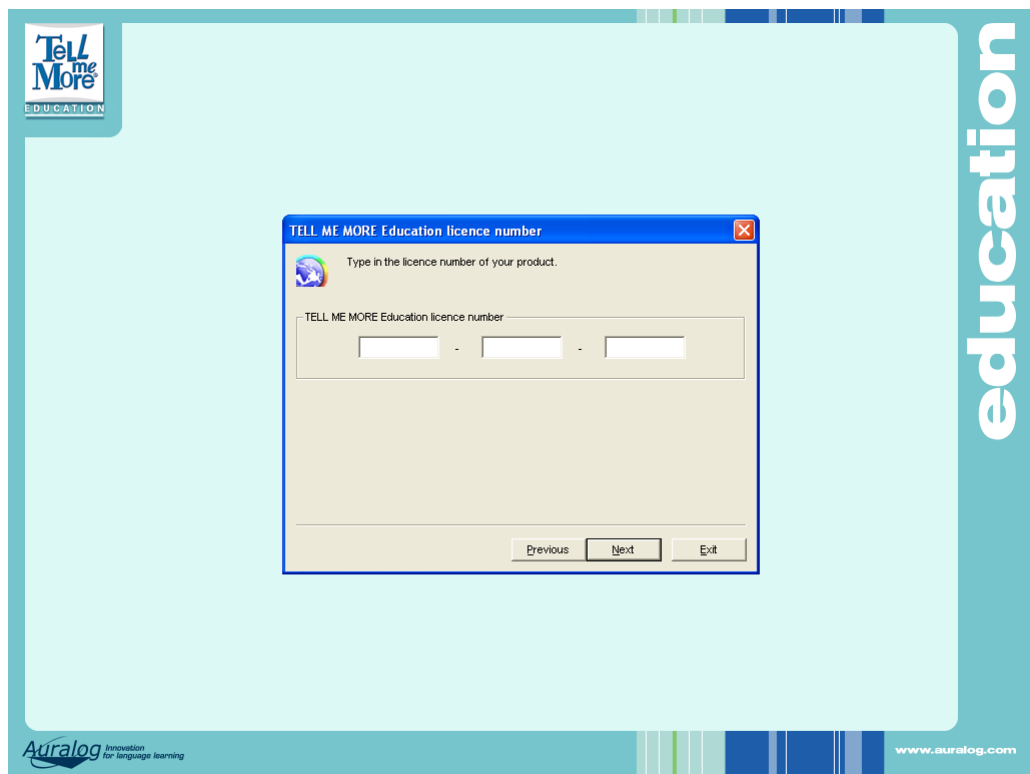
4. หากไม่มีปัญหาในการเชื่อมต่อเครือข่ายอินเทอร์เน็ตก็จะแสดงหน้าจอดังภาพ โดยให้ทำการคลิกเลือกที่ปุ่ม Next



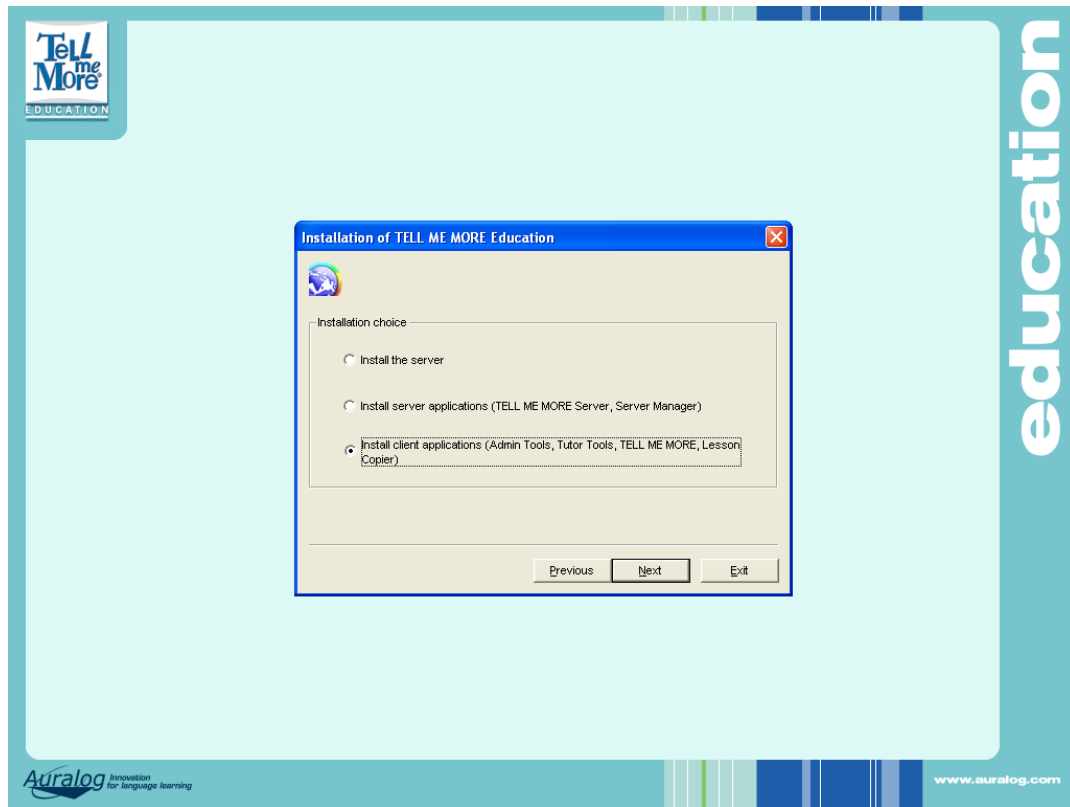
5. เลือก Option Box เป็น Yes แล้วคลิกเลือกปุ่ม Next



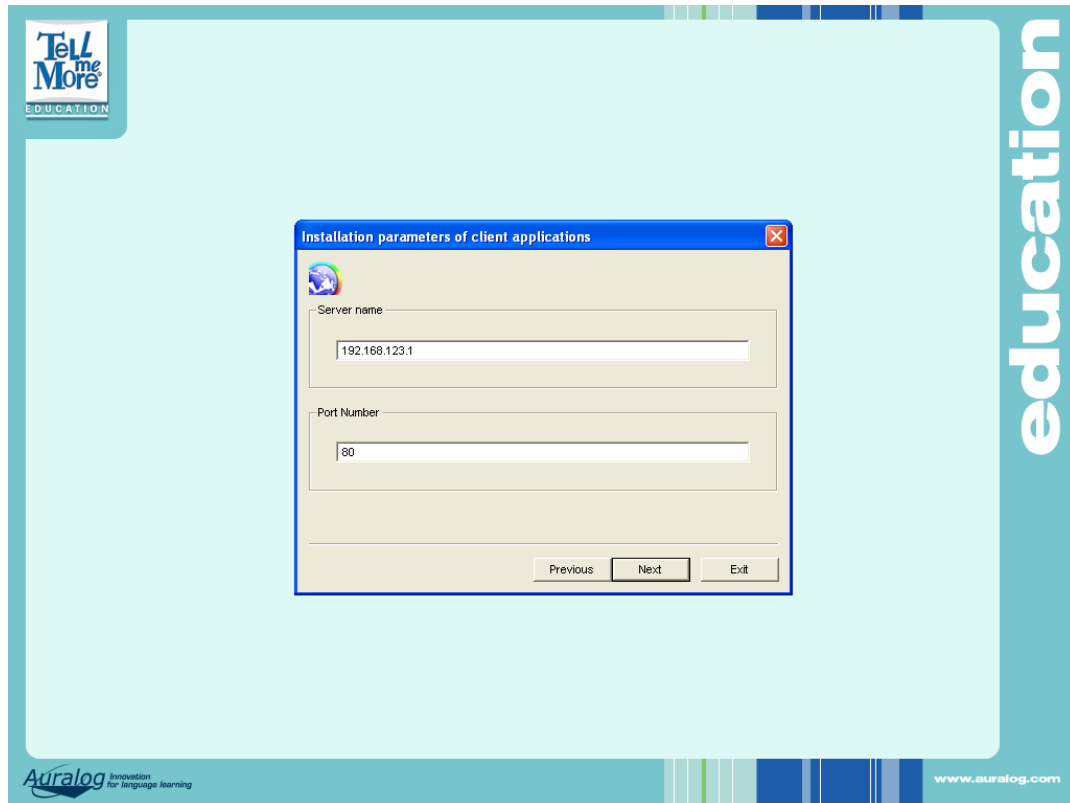
6. ให้ใส่ License Number “P7AAB-0970050255-ICIPZ” หรือ “P7AAB-0969050255-YPYXC” ลงในกรอบข้อความ แล้วคลิกเลือกปุ่ม Next



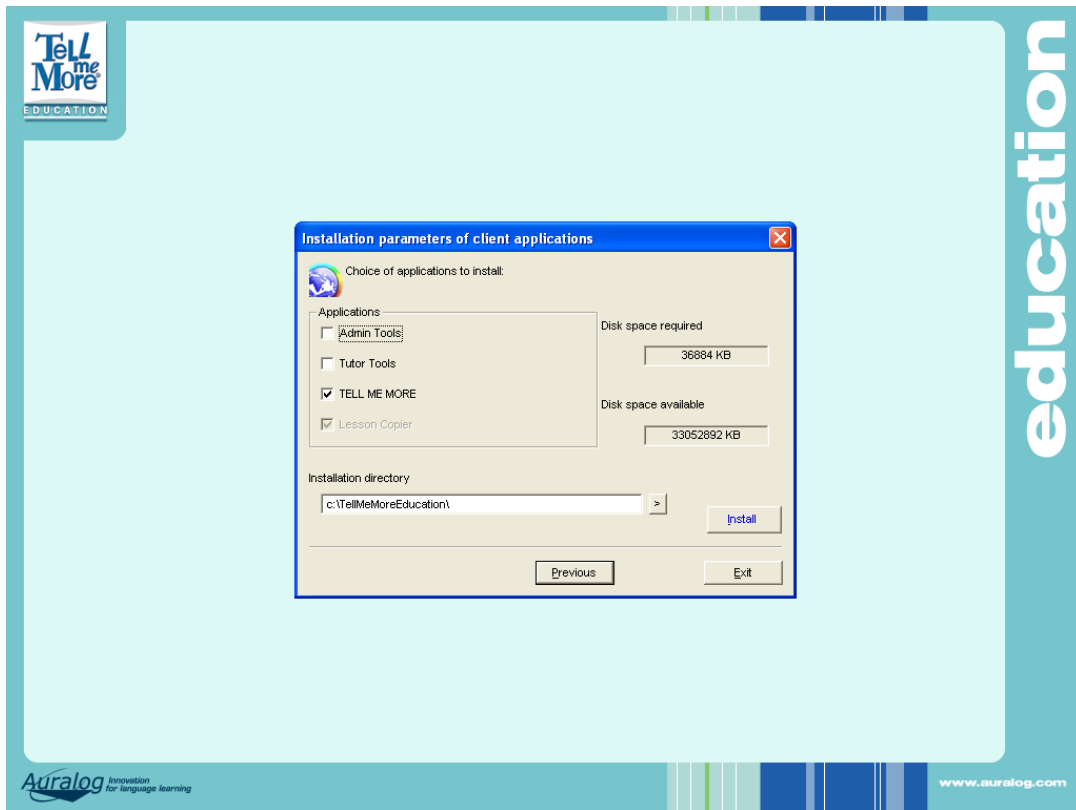
7. เลือก Option Box ล่างสุดดังภาพ แล้วคลิกเลือกปุ่ม Next



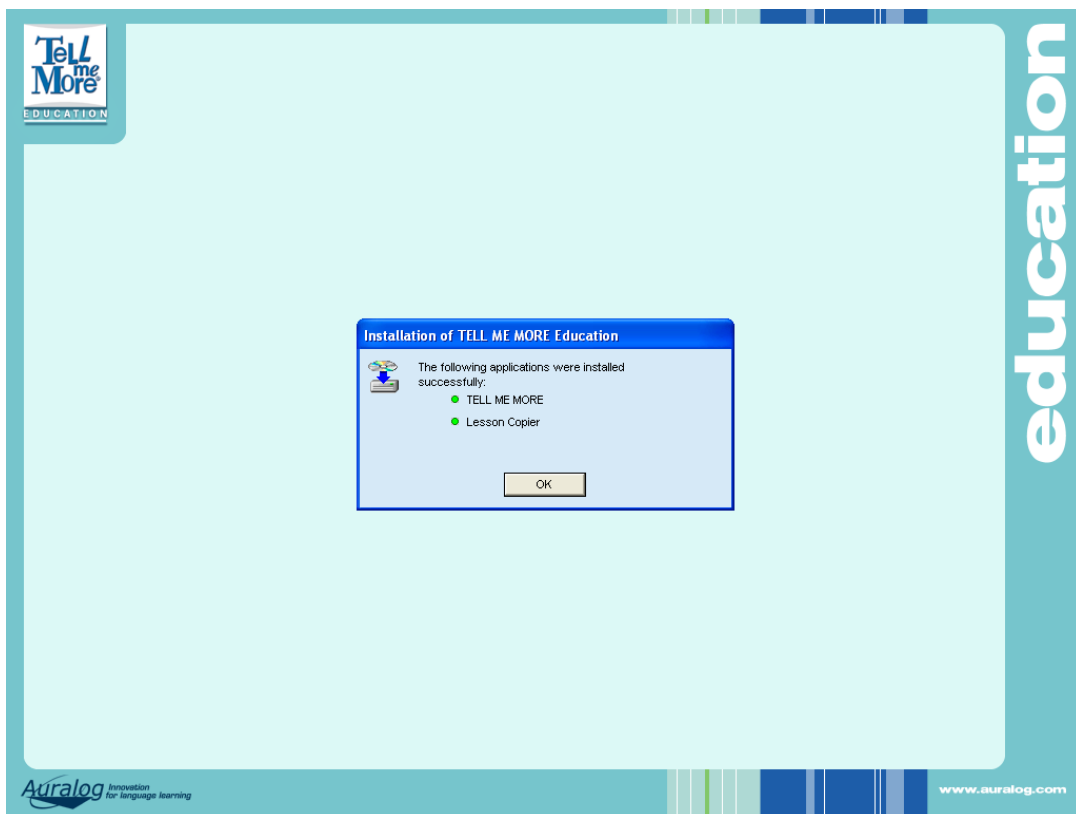
8. ให้ระบุค่า Server Name:192.168.123.1 Port Number:80 แล้วคลิกเลือกปุ่ม Next



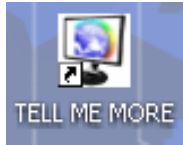
9. ทำการเลือก Check Box ดังภาพ แล้วคลิกเลือกที่ปุ่ม Install



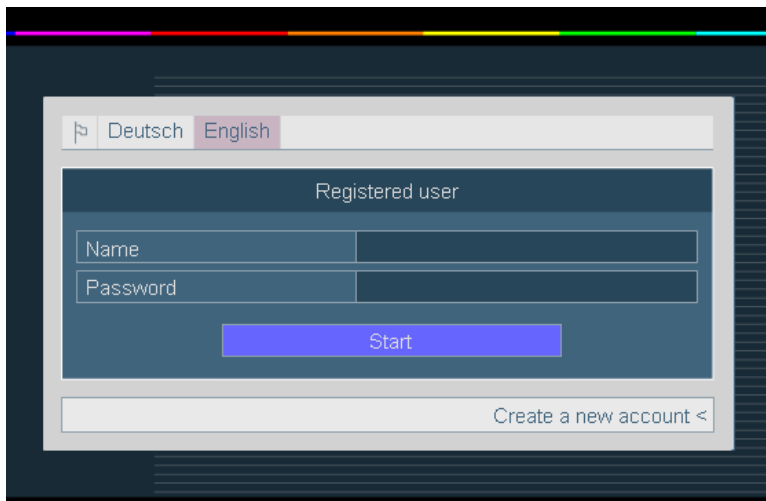
10. รอจนกว่ากระบวนการติดตั้งจะแล้วเสร็จดังภาพ แล้วคลิกเลือกที่ปุ่ม OK



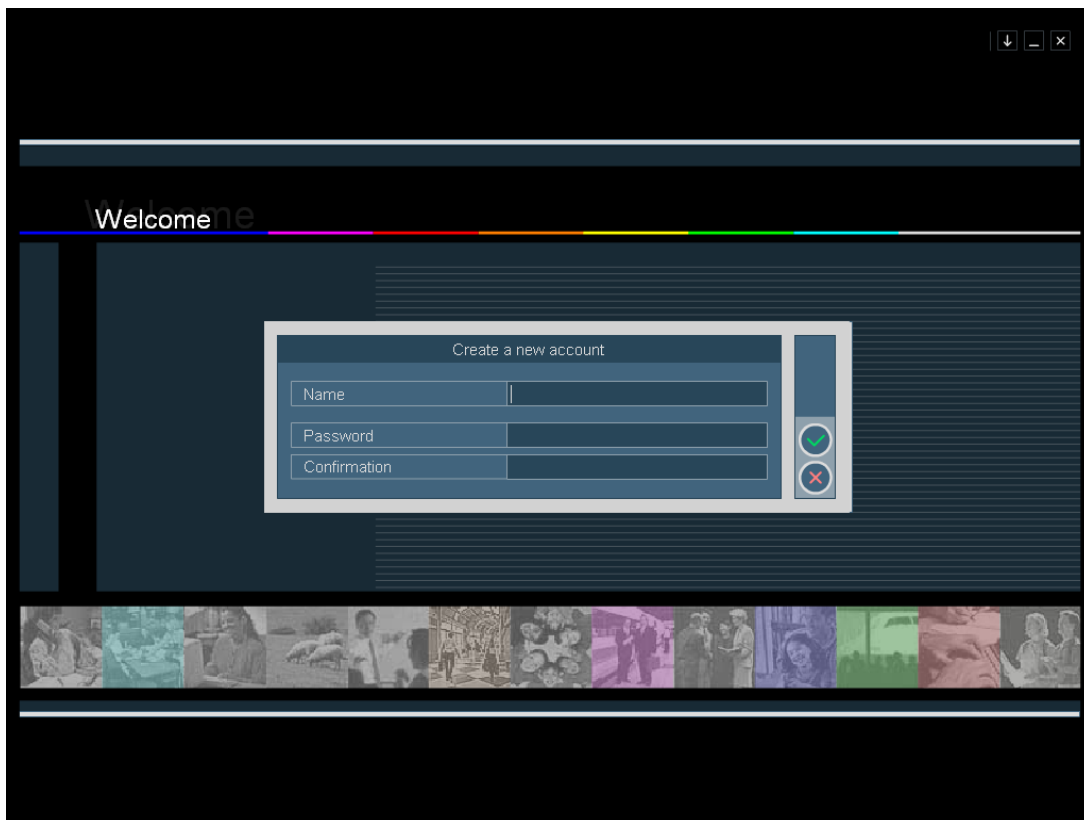
11. จะปรากฏ Icon ดังภาพ ที่หน้าจอ Desktop ให้ ดับเบิลคลิกเมาส์ปุ่มซ้ายบนตัว Icon เพื่อทำการรันโปรแกรม



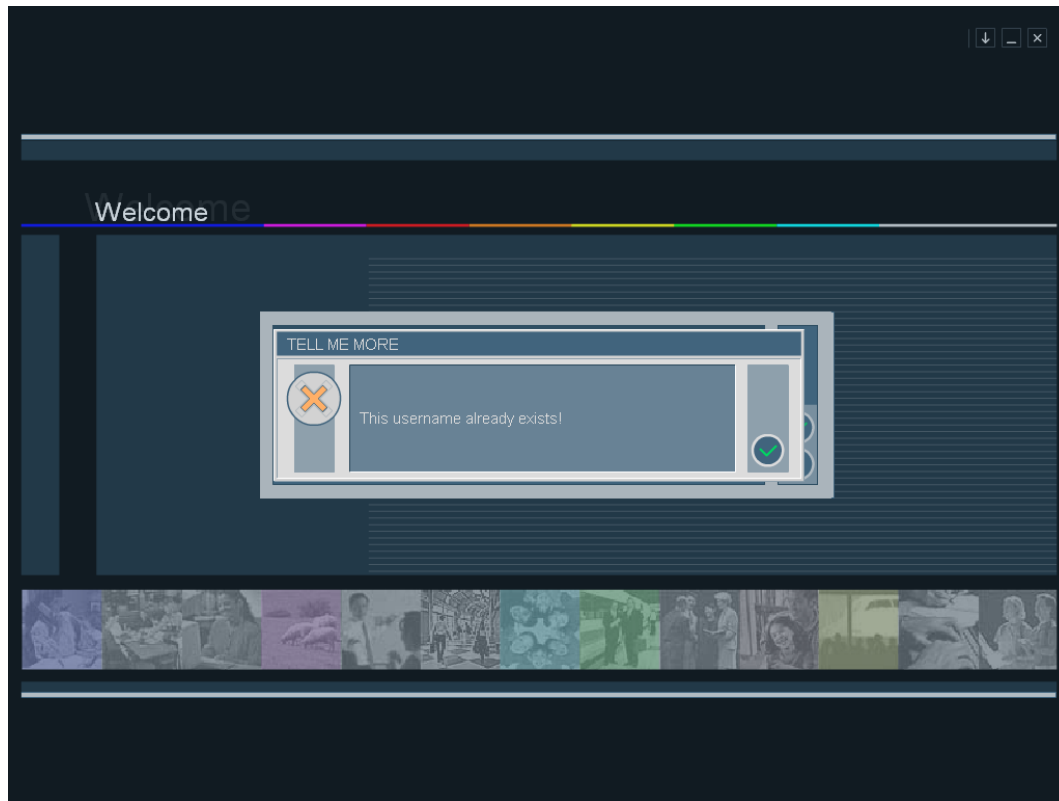
12. หลังจากรัน โปรแกรม จะแสดงหน้าจอ ดังภาพ หากท่านเป็นผู้ใช้ใหม่ที่ยังไม่มีบัญชีรายชื่อผู้ใช้ในระบบ ท่านสามารถสร้างบัญชีรายชื่อผู้ใช้เองได้โดยทำการคลิกเลือก Create a new account



13. ให้ป้อนชื่อผู้ใช้และรหัสผ่านที่ท่านต้องการลงในกรอบข้อความ แล้วคลิกเลือกที่เครื่องหมายถูก



14. หากบัญชีรายชื่อที่ท่านป้อนมีอยู่แล้วในระบบ จะแสดงหน้าจอผิดพลาดดังภาพ



15. เมื่อทำการล็อกอินได้สำเร็จ จะแสดงหน้าจอ ดังภาพ ให้ทำการเลือกบทเรียนที่ต้องการแล้วคลิกเครื่องหมายถูก เพื่อเริ่มใช้งาน

